

Elaborer et mettre en œuvre un référentiel pour la ville durable méditerranéenne

Webinaire 1^{er} avril 2022



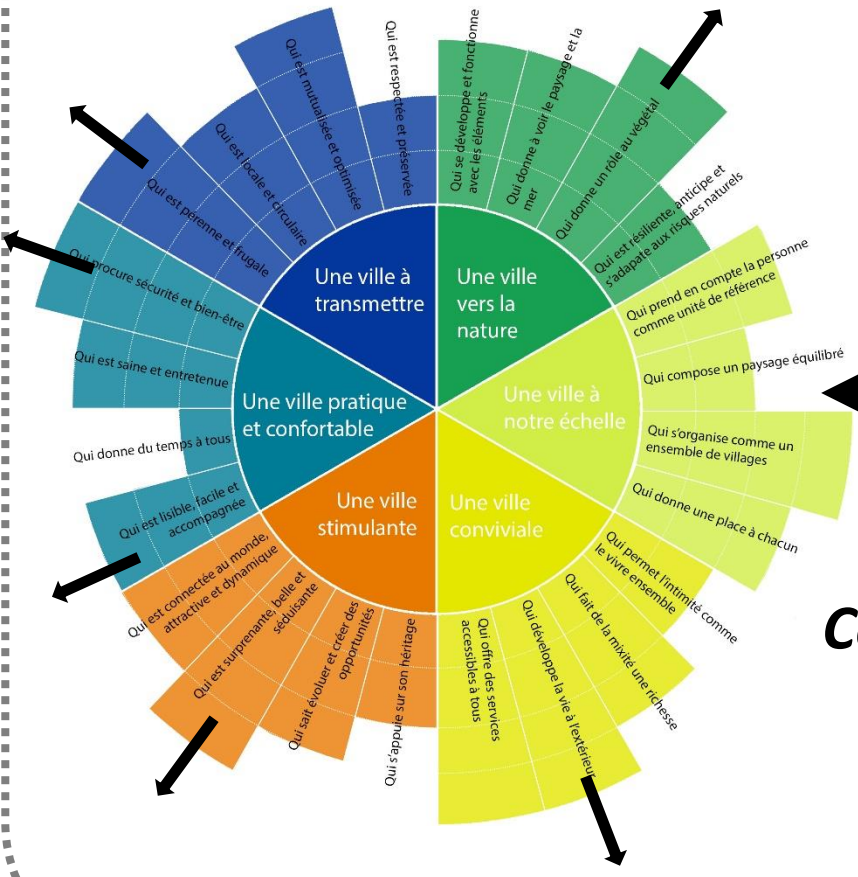
Charte d'engagements qualité d'Euromed et outils intégrés

Charte d'engagements

Adhérer

Utiliser

Valeurs et principes pour une Ville méditerranéenne durable et désirable



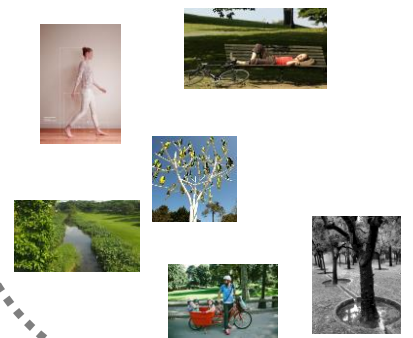
*Evaluation
Emulation
Communication*

Outils

Cahier de bonnes pratiques et d'inspirations illustrées

Référentiels et guides

Fiches méthodologiques



Les objectifs portés par les outils qualité

Partager un cadre

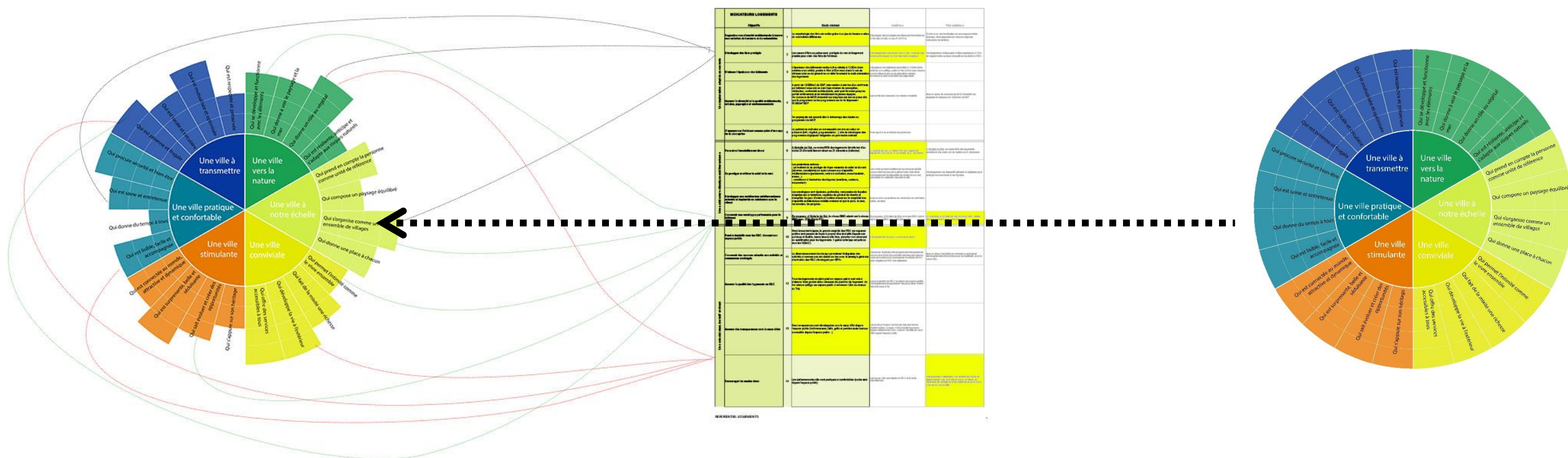
- Préciser les thèmes découlant des valeurs et principes de la ville durable méditerranéenne
- Décliner ces valeurs et principes en indicateurs stables
- Fixer un niveau de qualité global pour toutes les opérations (socle)

Aider au pilotage

- Suivre le respect des principes aux différentes phases d'avancement des projets
- Outiller les équipes internes de l'EPAEM
- Fournir une méthode servant de socle à l'engagement des maîtres d'ouvrage

Permettre l'évaluation

- Analyser les opérations suivant un référentiel commun pour permettre un retour d'expérience et une amélioration constante

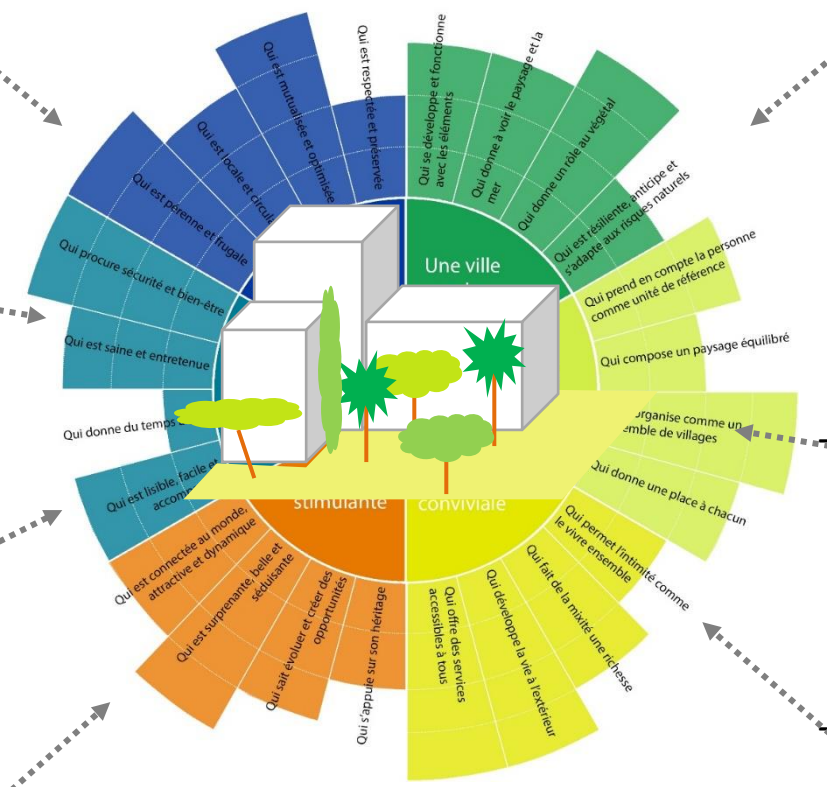




... pour une utilisation à toutes les phases du projet

Des référentiels
Outils de conception, suivi
et évaluation

Des documents contractuels
Fiches de lot annexées aux
promesses de vente
→ Vérification qualité au
permis de construire



Un suivi à toutes les étapes du projet

6/ Post-livraison: *Retour d'expérience* pour l'EPAEM et ses partenaires

5/ Réalisation et livraison du projet: *Outil d'évaluation* grâce au tableau d'indicateurs et au diagramme

4/ Elaboration du projet: *Outil de suivi* grâce au référentiel d'indicateurs et au diagramme = rendu graphique

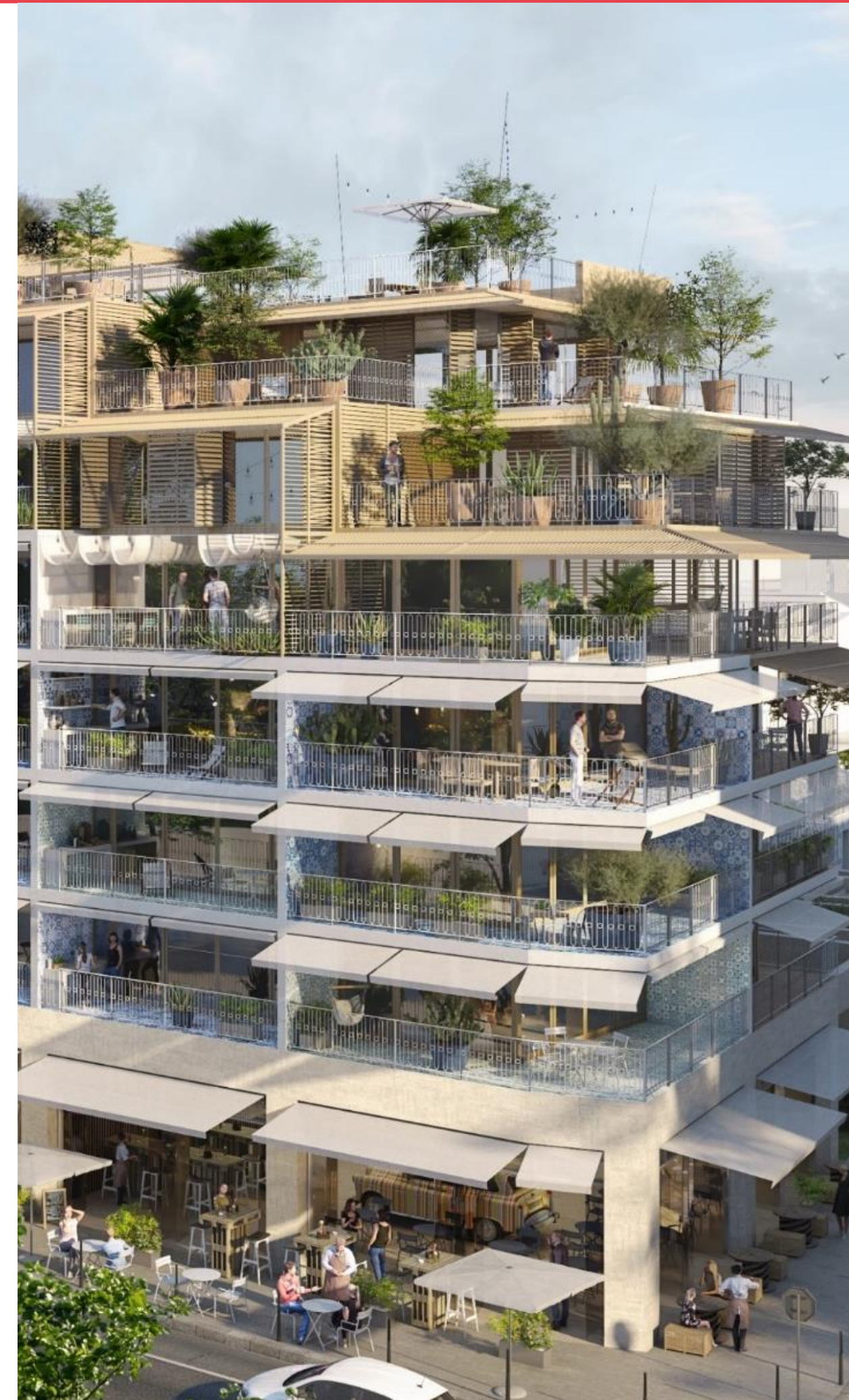
1/ Etudes de capacité et programmation: *Définition du profil du projet* grâce au diagramme des valeurs et principes

2/ Elaboration de la fiche de lot: *Déclinaison du socle minimal de qualité* des projets et intégration d'ambitions éventuelles grâce aux indicateurs complémentaires

3/ Candidature: *Echanges et enrichissement par les partenaires*, du profil de projet initial: grâce au diagramme des grands principes

A l'issue d'1 an de test...

- Plus de 90% des indicateurs atteints sur des opérations soumises aux référentiels
- De plus en plus d'opérations non soumises aux référentiels utilisent les outils de conception et atteignent une grande majorité des objectifs fixés
- Des premiers effets constatés:
 - transformation de la forme des bâtis
 - évolution de la matérialité des bâtiments
 - augmentation de la qualité des logements
 - démultiplication des usages extérieurs (cœur d'îlot, terrasses, toitures...)
 - multiplication de l'utilisation des dispositifs architecturaux méditerranéens: persiennes, brises soleil, pergolas...
 - multiplication des initiatives de mise en œuvre de structures et locaux évolutifs
 - renforcement de la qualité végétale en cœur d'îlot
 - ...
- Certains objectifs sont encore difficiles à porter au-delà du dépôt de permis de construire. Quel cadrage des étapes de réalisation?
- Quelles solutions/ sanctions pour porter les objectifs y compris dans le cadre de projets récalcitrants?
- Comment rendre la démarche dynamique, communiquée et adoptée par l'ensemble des acteurs du territoire? contributions/ évènements/ publications...?
- Comment faire évoluer et mettre à jour les objectifs dans une démarche simple et lisible



- Quel retour sur expérimentation? Quel impact sur la qualité des réalisations?
- Quelles sont les clefs permettant un suivi efficace des objectifs qualité sur les opérations jusqu'à 2 ans après leur réalisation?
- Comment rendre la démarche dynamique, communiquée et adoptée par les acteurs du territoire? Mise à jour / contributions/ publication....
- Quelles sanctions éventuelles en cas de non suivi des objectifs du référentiel?
- Comment intégrer le référentiel dans une démarche territoriale étendue (ex réglementations urbaines locales)? Quel partage du portage du référentiel avec les autorités locales?
- Comment objectiver des dimensions non quantifiables (le bien-être notamment)?
- Quelles justifications et renseignements permettent le contrôle des objectifs?