

Webinaire regards croisés entre aménageurs : développer un référentiel pour la ville méditerranéenne durable de demain



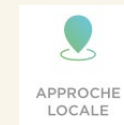
La démarche BDM & QDM

envirobat **bcdm**

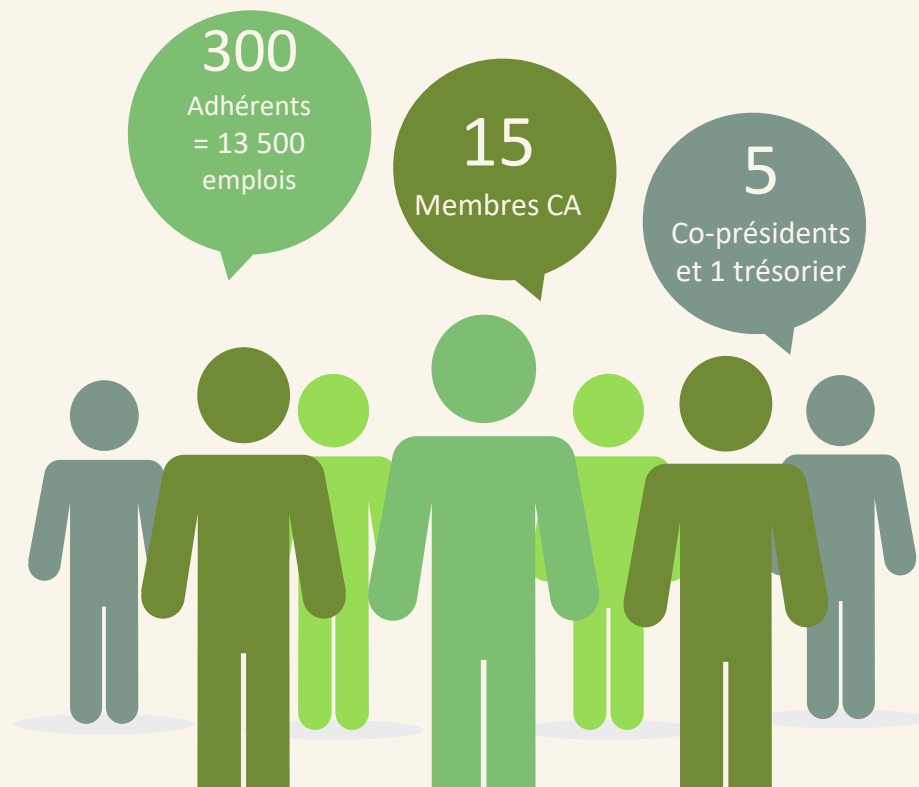
L'intelligence collective pour mieux bâtir

Historique association:

- **Association régionale créée en 2003**
- **A destination des professionnels de la construction, la rénovation et l'aménagement durables**
- **Notre raison d'être : faire en sorte que les bâtiments de demain soient des bâtiments durables, respectueux des hommes et de l'environnement**



Notre gouvernance



3 Pôles



*Une évaluation alimentée de **retours d'expériences***



Une évaluation *globale...*

Les 7 thématiques 
Bâtiments Durables Méditerranéens



...et adaptée à plusieurs contextes et typologies



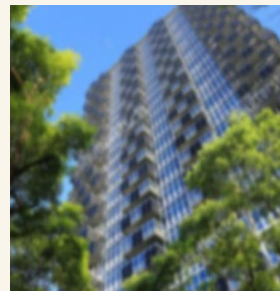
TYOLOGIE

- Habitat collectif
- Tertiaire
- Enseignement
- Maison individuelle
- Process industriel



TYPE DE TRAVAUX

- Neuf
- Réhabilitation
- Réhabilitation en site occupé



DENSITE URBAINE

- Urbain dense
- Péri-Urbain
- Rural



CLIMAT

- Méditerranéen
- Arrière pays-méditerranéen
- Moyenne montagne
- Haute montagne

Une évaluation qui accompagne en 3 temps



Conception

Niveau APD

Réalisation

Livraison du
bâtiment



Usage

Après 2 années de
fonctionnement



la commission et le vote de cohérence durable et d'innovation



Une évaluation qui valorise le projet et le travail d'équipe



Pole évaluation :

- **La Démarche BDM existe depuis 2009 et la Démarche QDM depuis 2016**
- **Plus de 570 projets sont entrés en démarche BDM, dont 130 qui ont terminé la démarche**
- **11 projets sont entrés en démarche QDM**

Exemples de projets sur les territoires de la **Plaine du Var** et **d'Euroméditerranée**

Palazzo Meridia,
Nexity, tertiaire



Smartseille Ilot C,
Eiffage Immobilier,
logements



Pléaïde & Odysée,
Ametis – Idéom,
logements



Vilumia ilot 4A
3F, logements



La Plaine du Var

Palazzo Meridia, Nexity, tertiaire

Phase réalisation : Niveau Argent 86 points

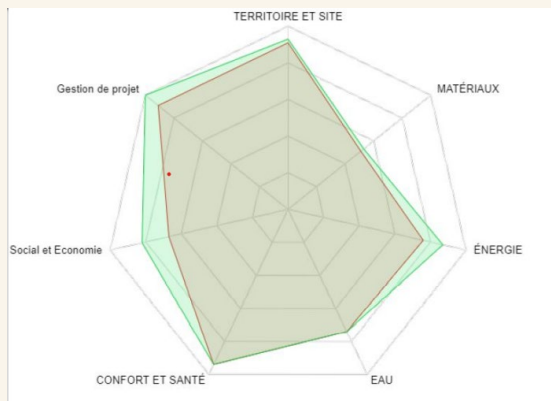
Architecte	BE Technique	AMO QEB
ARCHITECTURE STUDIO	BG Ingénieurs Conseils ELIOTH (Groupe EGIS)	QCS SERVICES



- Utilisation de matériaux biosourcés en structure
- Bonne performance d'enveloppe avec un gain BBIO de 43%
- Démarche E+C-
- Raccordement au réseau de chaleur urbain et production photovoltaïque
- Limitation du débit d'eau rejeté au réseau

Points d'innovations notamment sur l'expérimentation sur qualité de l'air

Pour plus d'informations : <https://www.enviroboite.net/tertiaire-palazzo-meridia-nice-06-en-phases-conception-et-realisation?c=1>



La Plaine du Var

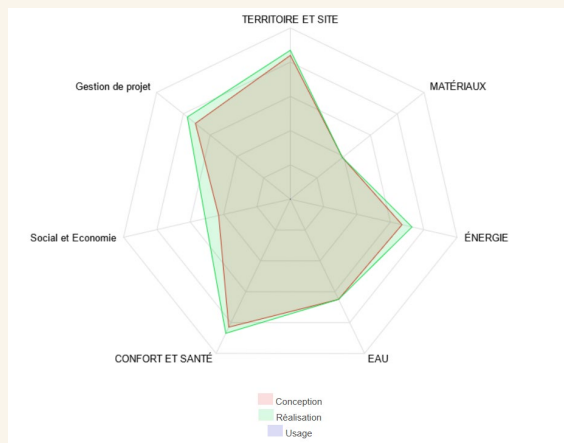
Pléiade & Odysée, Ametis – Idéom, logements

Phase réalisation : Niveau Bronze 69 points

Architecte	BE Technique	AMO QEB	Entreprise Générale
Atelier Jean Nouvel	le B.E	le B.E	FAYAT Bâtiment



- Limitation des consommations énergétiques RT 2012 -30% (Cep)
- Raccordement au réseau de chaleur urbain
- Bonne performance d'enveloppe avec un gain BBIO de 46%
- Ventilation naturelle grâce à des logements tous traversants
- Mise en œuvre de béton bas carbone



Pour plus d'informations : <https://www.enviroboite.net/logement-nice-meridia-lot-2-1b-pleiade-odyssee-nice-06-en-phase-realisation>

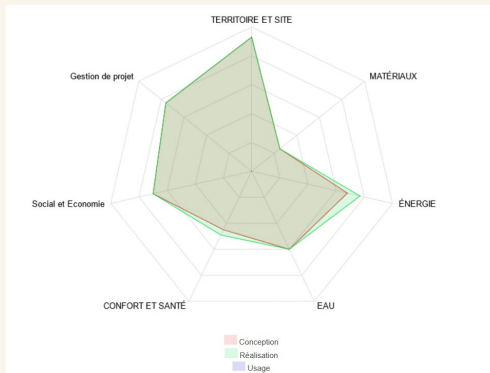
Smartseille Ilot C, Eiffage Immobilier, logements

Architecte	BE Technique	AMO QEB
Atelier 82	OTEIS	C. BOUYER

Phase réalisation : Niveau Argent 67 points



- Limitation des consommations énergétiques RT 2012 -36% (Cep)
- Raccordement au réseau de chaleur urbain
- Bonne performance d'enveloppe avec un gain BBIO de 36%
- Mise en place de moucharabieh béton pour la protection solaire
- Mise en œuvre de béton bas carbone



Points d'innovation notamment sur l'expérimentation de dépollution à base de champignons

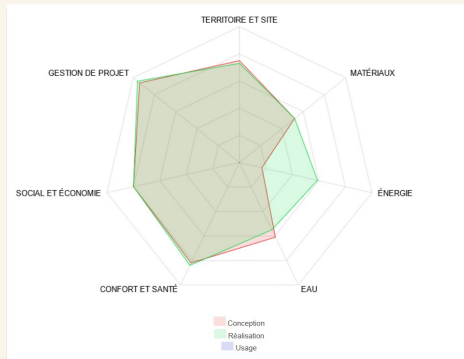
Vilumia ilot 4A , 3F, logements

Architecte	BET fluide	BE Thermique	Accompagnateur BDM
Averous&Simay Architecture:	BET SOLAIR:	BET SOLAIR:	APAVE:

Phase conception : Niveau Argent 68 points



- Isolation en laine de bois et en ouate de cellulose
- Mise en œuvre de béton bas carbone
- Création de lieu de convivialité : jardins partagés et toit terrasse commun
- Raccordement au réseau de chaleur urbain
- Limitation des consommations énergétiques RT 2012 -15% (Cep)



Pour plus d'informations : <https://www.enviroboite.net/logement-zac-cimed-ilot-4a-euromediterranee-marseille-13-en-phase-conception>



32 rue de Crimée
13003 MARSEILLE

Axelle Aimard
aaimard@envirobatbdm.fr
06 63 65 36 77



04 95 043 044



contact@envirobatbdm.eu



<https://www.facebook.com/EnvirobatBDM/>



[@envirobatBDM](https://twitter.com/envirobatBDM)



MERCI!