

CarbonBlue

PRÉSENTATION GÉNÉRALE



Ateliers de
revalorisation de
plastique en fin
de vie



Une **ressource** enfouis, incinérée, jetée dans la nature.
Le plastique en fin de vie est **négligé**.

Chaque année, sur
1.2M tonnes de
plastiques en
France



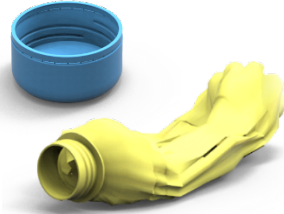
375 000T
sont recyclés



500 000T
sont incinérés



300 000T
sont enfouis

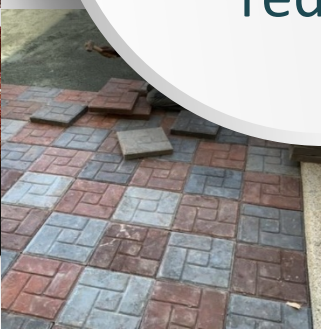
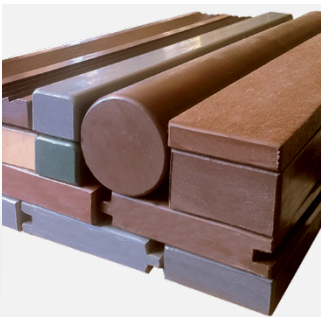


Carbon Blue
intervient ici sur
les **plastiques**
HDPE

Carbon Blue en fait une **matière première**.

Des ateliers pour **revaloriser** le plastique en produits haut de gamme **éco-conçus** à empreinte carbone **réduite**.

1 tonne de
produit:
3 200 Kg de CO₂
réduits



NOTRE PROPOSITION DE VALEUR



Des ateliers valorisant une ressource négligée en de nouveaux produits d'utilité et de qualité supérieur.



Des produits éco-conçus en plastique recyclé de haute qualité personnalisables et uniques.



Des produits réalisés localement suivant un savoir-faire français et artisanal.

Les 3 missions principales de Carbon Blue

Créer des emplois stables et locaux



- Emploi local de deux à trois personnes pour un atelier.
- Ouvert aux créateurs passionnés voulant donner vie à leurs idées et bénéficier de l'expertise et la technique Carbon Blue
- Valorisation des métiers manuels

Innovation technologique

Donner une vie infinie au plastique



- Possession d'un savoir-faire et d'une solution économique afin de donner une seconde vie au plastique en fin de vie
- Création de produits durables et fonctionnels de haute qualité
- Des produits recyclés et recyclables à vie.

Réduction des empreintes écologiques



- Des produits en plastique recyclé réduisant du CO₂ (3 200 Kg de CO₂ piégés par tonne produite)
- Des produits recyclables infiniment et à empreinte carbone réduite
- Nos ateliers ont la capacité de traiter jusqu'à 30 T de plastiques par an.

Innovation d'usage

Nos missions répondent aux objectifs du développement durable

Les ateliers CarbonBlue

Collecte des plastiques en fin de vie



Education à l'environnement et formation aux métiers de demain



Vente en ligne de produits à base de plastique recyclé



Ateliers sédentaires

Installés proches des habitations
pour être au plus près des
consommateurs



CarbonBlue

2 à 3 personnes

Jusqu'à 30T/an de plastiques

Surface moyenne de 150m²



Ateliers nomades

Se déplaçant de villes en villes pour répondre aux besoins locaux.

Matière première

Fabrication plaques

Produits finis



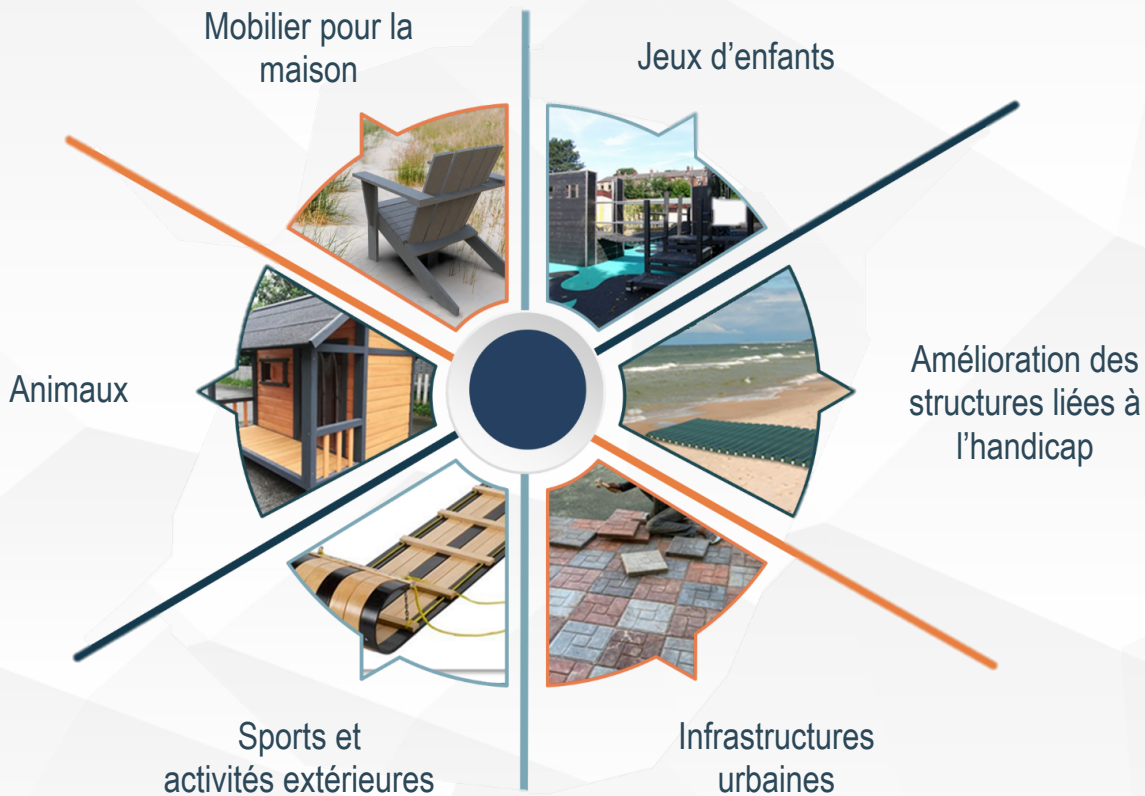
● Sur la base de 4 containers 40" soit 200m2

Installés sur des terrains proches des consommateurs pour démarrer rapidement une activité.

Des produits pour répondre aux besoins des villes et améliorer les infrastructures urbaines

Des produits réfléchis par des **designers**, éco-conçus à partir de plastique provenant d'**entreprises**, de **particuliers**, d'**associations**.

Des produits 100% recyclés et 100% recyclables





CarbonBlue

YOU SEE **SCRAPS** , WE SEE **CRAFTS**

Stéphane Testa
CEO & fondateur
testastephane@gmail.com

Site: www.carbonblue.fr
In: [Carbon Blue](#)

Gabriela Martin
Marketing BD Manager
martingabriela@carbonblue.org