



Synchronicity



Créateur de flux coopératifs au service de territoires durables

- MOBILITÉ DECARBONNÉE dont CYCLOGOLOGISTIQUE [LISIBILITÉ/VISIBILITÉ]
- VALORISER, APRES TRI SELECTIF ET UPCYCLING LES GISEMENTS EN MODE 5R
- CIRCUITS COURTS INCLUSIFS [LOCAVORE / COMMERCANTS / ARTISANS]
- INNOVER RECHERCHER ET DEVELOPPER DES SOLUTIONS PHYGITALES

Refuser
Réduire
Réparer
Réutiliser
Recycler

DES SOLUTIONS INCLUSIVES LISIBLES, VISIBLES, IDOINES



Synchronicity

CREATEUR DE FLUX COOPERATIFS AU SERVICE DE TERRITOIRES DURABLES

01 QUI SOMMES NOUS ?

SYNCHRONICITY
ASSO | SCIC | SAS

Maxime
CEO

Co Fondateur SYNCHRONICITY

Maxime a un fort goût pour la cause citoyenne, l'environnement et l'envie de mobiliser sous différentes formes d'initiatives de cocréation, d'innovations low tech High tech inspirantes, et l'intermédiation terrain.



Vincent
COO

Co Fondateur SYNCHRONICITY

Vincent adore favoriser l'émergence de solutions innovantes et créatrices de valeur et l'adhésion à un projet qui fait sens. La gouvernance de projet, complexes, l'open source, la R&D, la RSE et les ODD, c'est intégrer et engager...

LIZA

Exploratrice de solutions & direction des animations réseaux & collèges SCIC

NOURIA

Développeuse de solutions numériques open sources & stratégies financières et managériales

DIMITRI

Prototypiste stratégeste Physique & Materials design et mise en œuvre de flux 5,0

MARIAM

Fédératrice & direction de la création et des événements

XAVIER

Extrapolateur de datas en deep learning cognitif et neurosciences

QUI SOMMES NOUS ?

Fort de + de 20 ans d'expériences industrielles au sein de leaders du sanitaire, du conseil et des services pour l'Industrie, 2 entrepreneurs engagés ont décidé de créer en 2019 une coopérative hybride « SYNCHRONICITY », pour amener des réponses coopératives simples à des problématiques sophistiquées des cœurs de villes via des données digitales issues de projets cyclologiques appliqués aux secteurs des Déchets (gisements), Circuits Courts, Qualité de vie via les 7 leviers de l'économie circulaire, les valeurs de l'économie des communs pour créer des nouvelles économies territoriales.

02 TERRAIN DE JEU ECO³ 5.0 MARSEILLE ZFE C'EST

4500 commerces
3000 Entreprises
50K Emplois
89K Livraisons par mois
2 M illions De croisiéristes par an
410K Tonnes de déchets

Le collectif HaaS Synchronicity Marseille c'est déjà :

156 Emplois en 2021
4542 Citoyens engagés
15K Produits & déchets traités par mois
164 Acteurs clients en cœur de ville
23K Trajets décarbonés Par an
50T De déchets collectés (plastiques cartons Biomasse)

03 SYNCHRONICITY HUB AS A SERVICE HAAS DE BESOINS COMMUNS

- Optimisation et élargissement des moyens existants
 - Efficience opérationnelle RSEIN & ODD



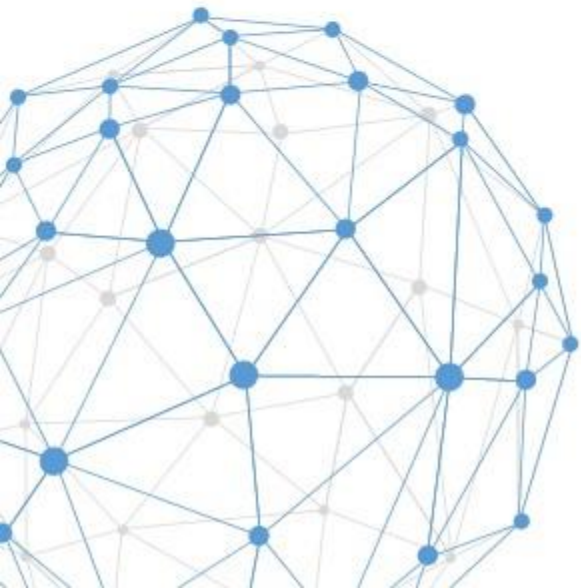
- Partenaires
 - Réseaux
- Communautés

- Innovation expérimentales
modèle économique futurs
 - Innovation managériale

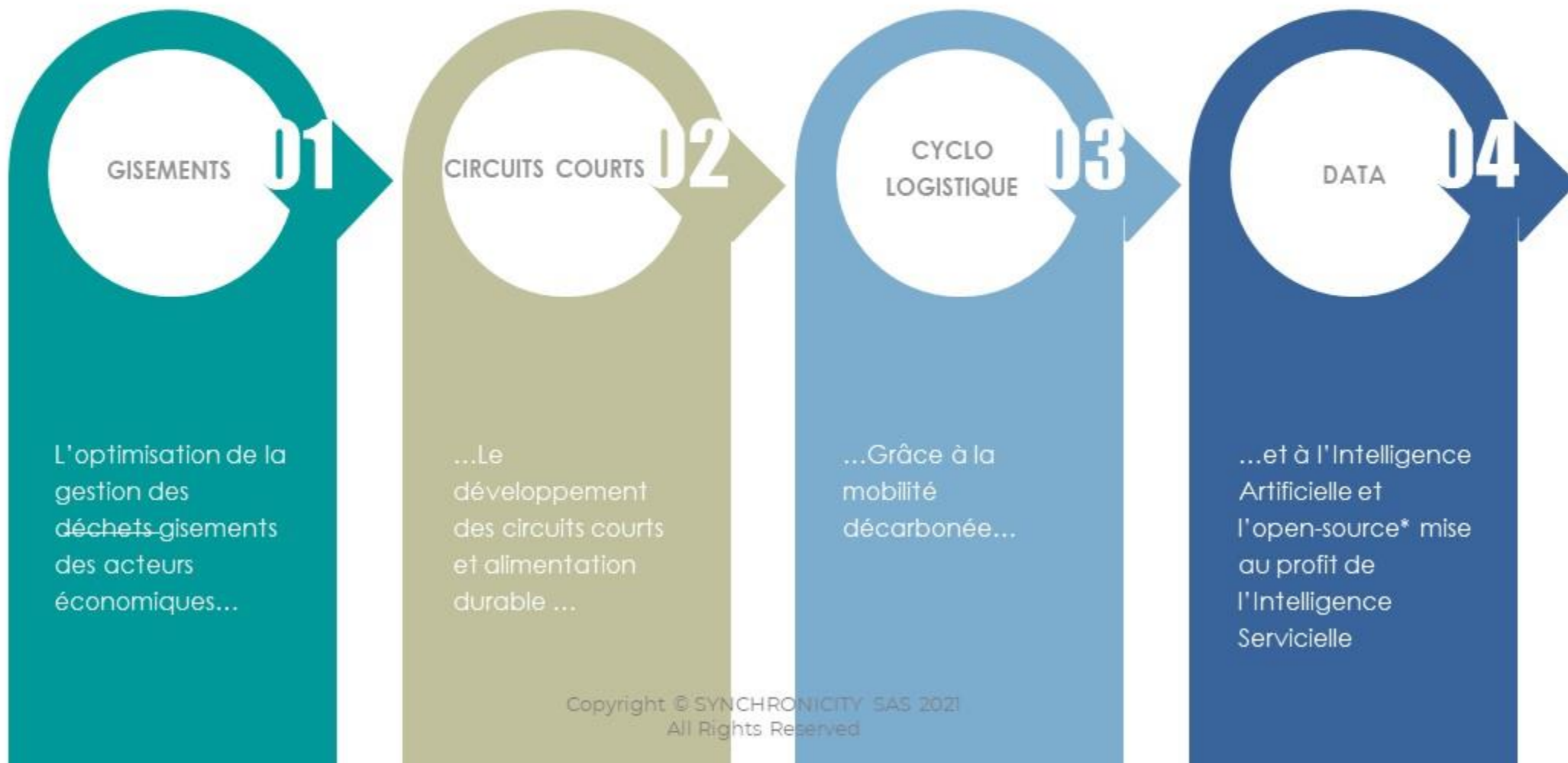
- Modes de distribution et de commercialisation hybride
 - Duplication du modèle et changement d'échelle

La démarche ECOSENS®™ par Synchronicity est comme un vélo cargo dont sa roue arrière représente le métier actuel assurant sa propulsion et son maintien en équilibre, son pédalier qui illustre la force commerciale et ses réseaux de collectes et distributions, sa roue avant qui personnifie la capacité à innover et à se réinventer indiquant suivant les partenaires et partie prenantes la direction à prendre demain

04 OBJECTIFS 5 ZEROS SYNCHRONICITY



05 LEVIERS 5 ZEROS SYNCHRONICITY



06 SYNCHRONICITY DÉJÀ 2 LIEUX PHYSIQUES



HAAS Synchronicity SCIC : 1^{er} plateau de 140 m²

Situé au 68 bd des dames à l'angle de la rue de République avec un concept de mobilité décarbonée de distribution, collecte et massification et d'économie circulaire.

- Cette plateforme est d'une accessibilité optimale
- Par les transports en communs/Aéroport / SNCF / BUS / Métro
 - Les artères importantes de Marseille permettant une desserte rapide de l'hyper centre et de la ZFE



ECOSSENS Synchronicity : QG des éco acteurs située en plein cœur de ville

Situé aux 26/28 allée Léon Gambetta à deux pas du métro noailles et de la gare SNCF

Ce lieu accueil sur 750 m² + de 15 acteurs économiques et associatifs dédiés à l'économie circulaire et la transition écologique.





Synchronicity
PERFECT CYCLES

06 SYNCHRONICITY C'EST:

01

Portage de groupements d'acteurs économiques et ONG locaux

Acquérir Contrats / Appels d'Offre / Appels A Projet, publics & privés

02

Des espaces ASSO pour le développement, l'expérimentation & l'innovation

Sur les modes de traitements ECO3 des 5 ZEROS (via moyens PHYGITAUX (Physiques & Numériques))

03

Des espaces SCIC de stockage tampon

pour les produits en recherche d'efficacité logistique (coût et impact environnemental)

06

Ingénierie de soutien ECO₃^{5.0} aux lieux d'exception et événements

Optimisation de la supply chain
Cartographie des interactions entre acteurs pour une économie locale résiliente 50
Mise en œuvre des infrastructures de promotion et développement des usages et fonctionnalités de la cyclologique inclusive et solidaire

05

Prestations AMO de soutien à la transition

Supports de nouveaux modèles économiques
Co développant une multitude de co-bénéfices via ASSO et SCIC ESS en Certificat d'Economie d'Energie,

04

Contribution à la réduction des congestions et pollutions urbaines

en termes d'usage de ressources fossiles, et nuisance circulations, sonores, qualité de l'air en zone ZFE [CO GES NOx CO2 PM10 & 2.5]

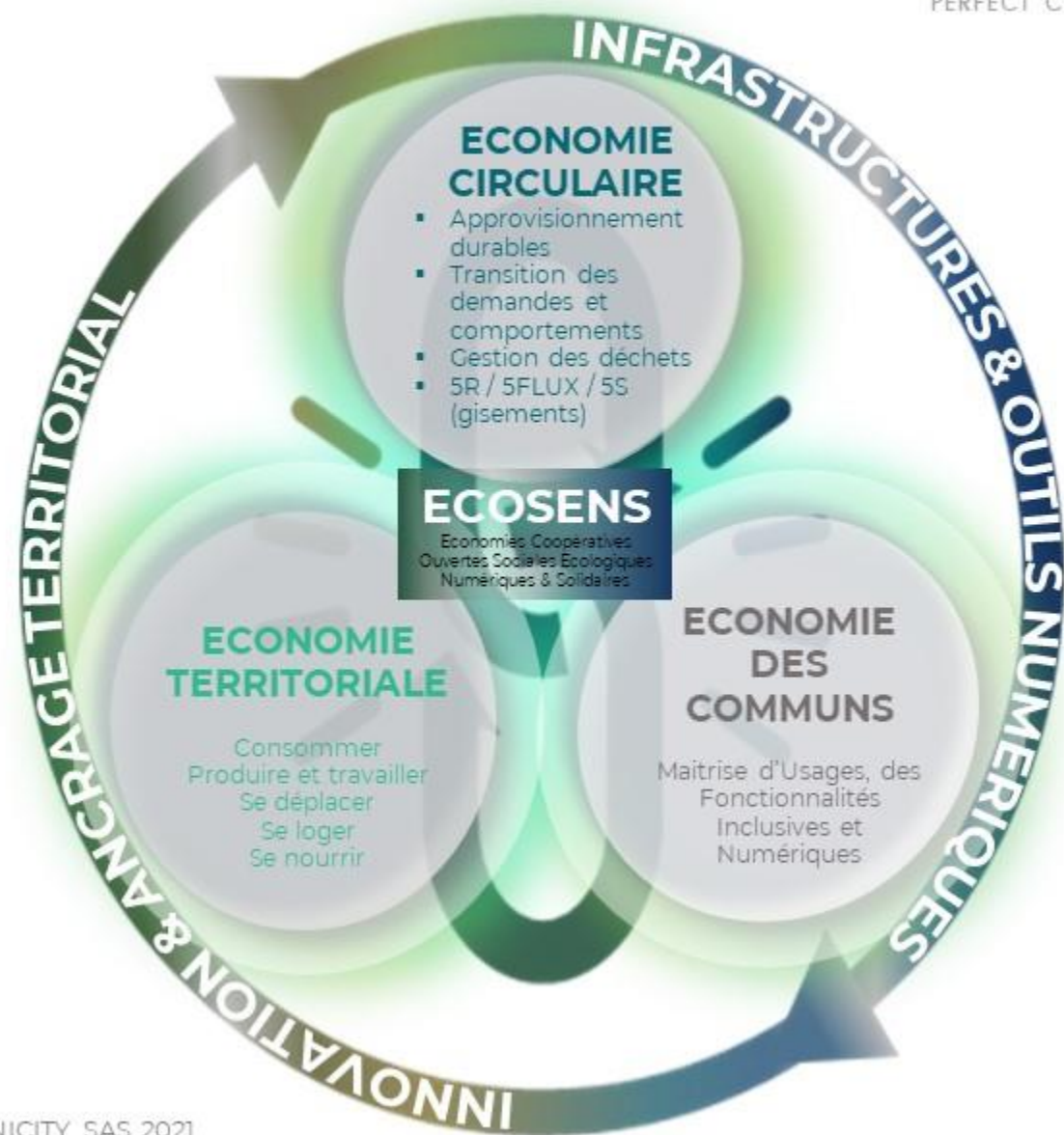


07 SYNCHRONICITY ASSO & SCIC

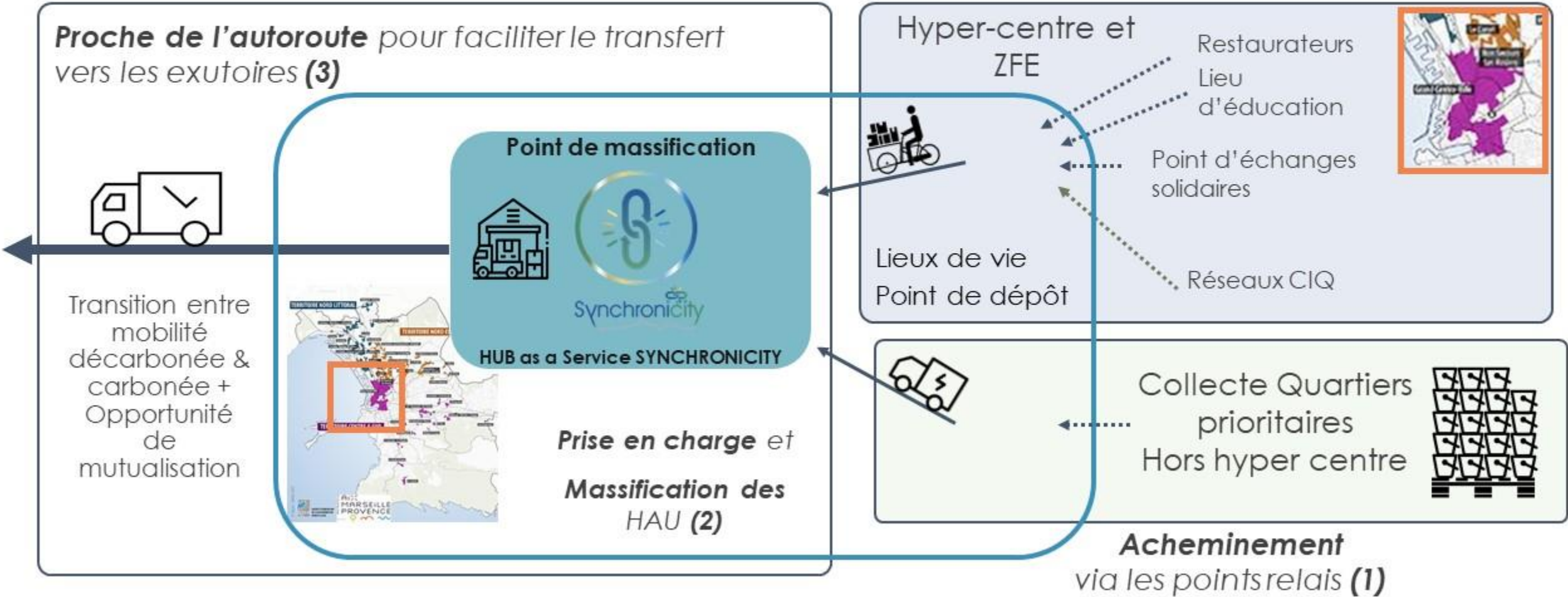
DES ECONOMIES DE SERVICES COMMUNS

Le modèle de Synchronicity repose sur la coopération d'une diversité d'acteurs pour un sens servicielle commun qui, ensemble, autour des thématiques 5 ZEROS conduisent une transformation au profit de ses acteurs et/ou du territoire.

- assurer à toutes et à tous un emploi > **Zéro Chômeur**,
- favoriser l'innovation et mutualiser des services > **Zéro déchets, Zéro Carbone, Zéro Gaspillage, Zéro congestion.**
 - via l'inclusivité, la production et la consommation locale dans le cas de **circuits courts** et de **résilience**,
 - Via la relocalisation de l'économie grâce à une **monnaie locale** (la Roue),

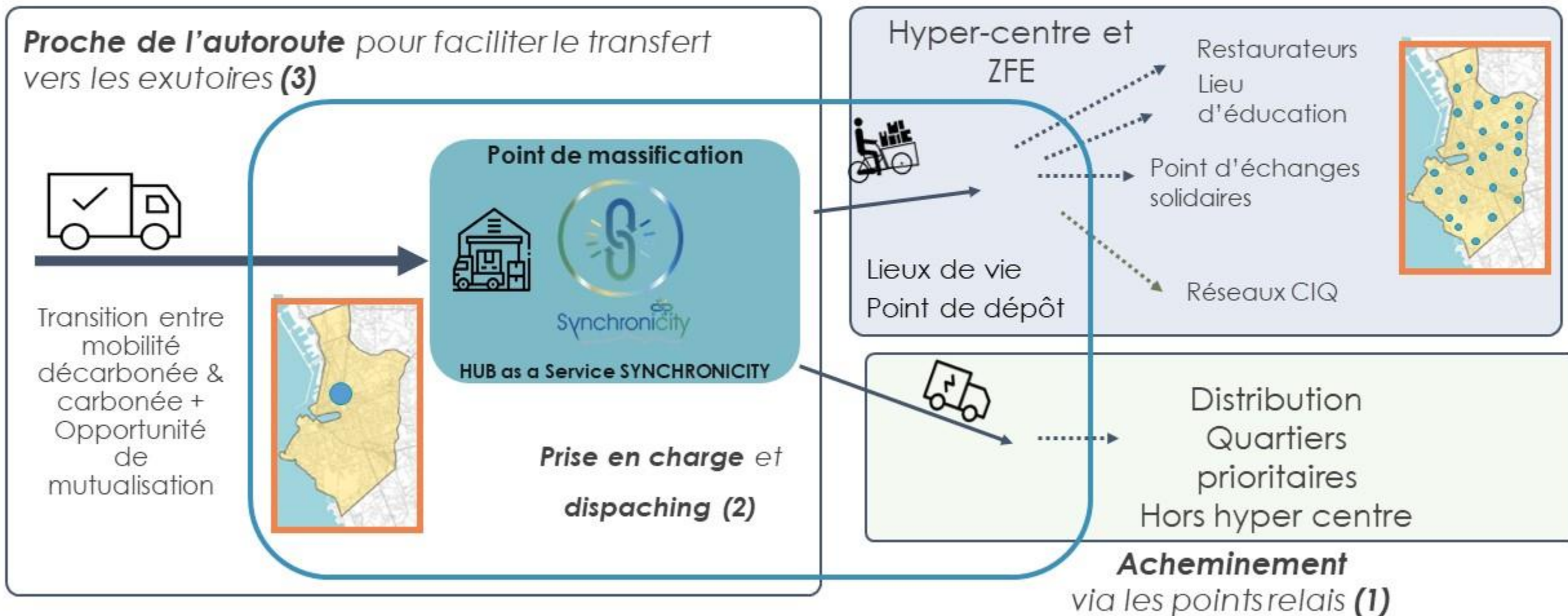


08 NOTRE SUPPLY CHAIN DE COLLECTE POUR TOTAL HAU



09

NOTRE SUPPLY CHAIN REDISTRIBUTION ALIMENTATION SOLIDAIRE



10 SYNCHRONICITY SPORT & LEVIERS D'EMPLOYABILITE



1



2



3



4



5



6



7



8



9



10



11



12

11

INTERFACE PHYGITALE MOBILITE SYNCHRONICITY RESERVER|CONFIRMER|RDV|RECUPERATION|SUIVI & SATISFACTION



Synchronicity
PERFECT CYCLES

Panel d'administration - Retour au site

Panel d'administration - Tranches horaires - Ajouter

Notes

1. RESERVER VOS COLLECTES & LIVRAISONS
2. CONFIRMATION PAR UN CONSEILLER
3. PRISE DE RDV
4. RECUPERATION EN TOUTE SECURITE
5. SUIVI DE VOS COMMANDES

Apporter une preuve de livraison

Validé

Tâche #510

Adresse: 45 Rue

Créneau pour la réalisation: 28 mai 2020 09:15 - 28 mai 2020 09:30

Commentaires: Précisez tous les détails utiles à l'exécution de la tâche

Tags: Sélectionnez les tags...

BIOCOOP CLIENTS

Annuler Dupliquer Modifier Enregistrer

Dépôt

Adresse: Entrez l'adresse de dépôt

Tranche horaire: Lundi entre 11:00 et 12:00

Commentaires: Précisez tous les détails utiles à l'exécution de la tâche

Téléphone

Import

Non assignées

Import 22/05 21:03

Import 22/05 21:03

Import 22/05 21:03

Import 28/05 07:20

Import 25/05 14:41

Import 25/05 14:41

Import 25/05 14:41

Assignées

Coursiers

Import 41796 - Qui de déchargement - Météo Mart avant 16:30

Boite 0010 - Distance 13,07 km

#500 - Rue Robinson 5, 75020 Paris avant 10:30

#510 - 45 Rue Oberkampf, Paris, France avant 09:30

#511 - John Doe 85 Rue de la Glacière, Paris, France avant 10:30

#501 - 5 Rue Robinson, 75020 Paris, France avant 10:30

Boite 0140 - Distance 12,25 km

Zone logistique décarbonée
Synchronicity



Panel d'administration - Retour au site

Panel d'administration - Tarification

Notes

Règles

Distance (km)

Poids (kg)

Type de ville

Adresse de retrait

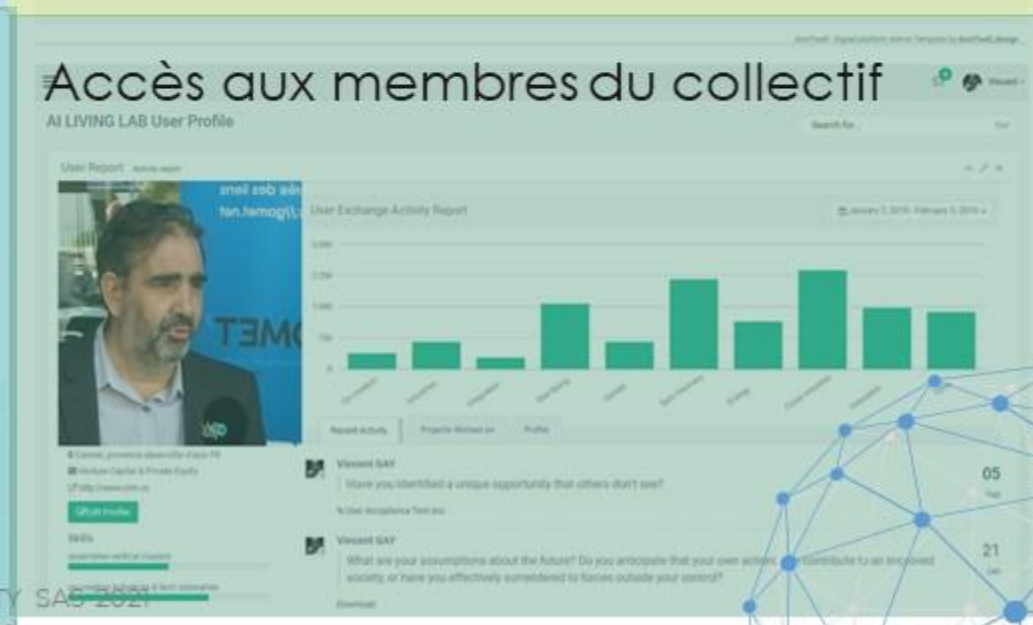
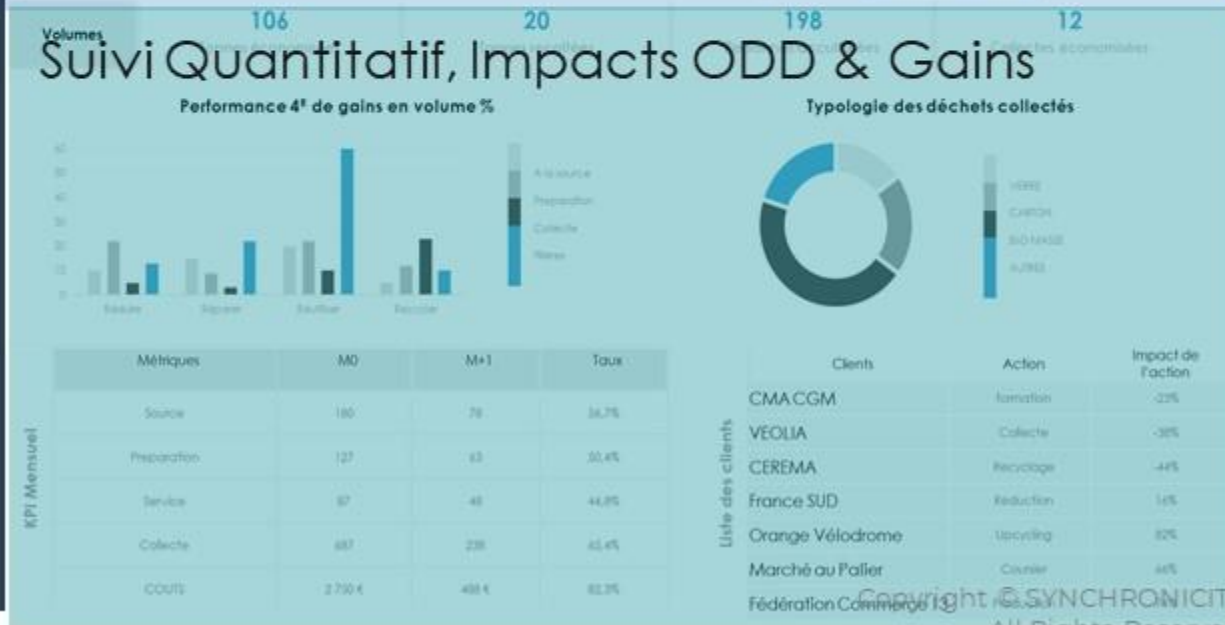
Adresse de dépôt

Différence (jours)

Début au pas de la porte

12

PHYGITALE GISEMENTS & CIRCUITS COURTS ECONOMIE DE LA CONNAISSANCE LISIBLE & VISIBLE



13

SYNTHÈSE DES IMPACTS SYNCHRONICITY

★ 9
Partenaires Logistique

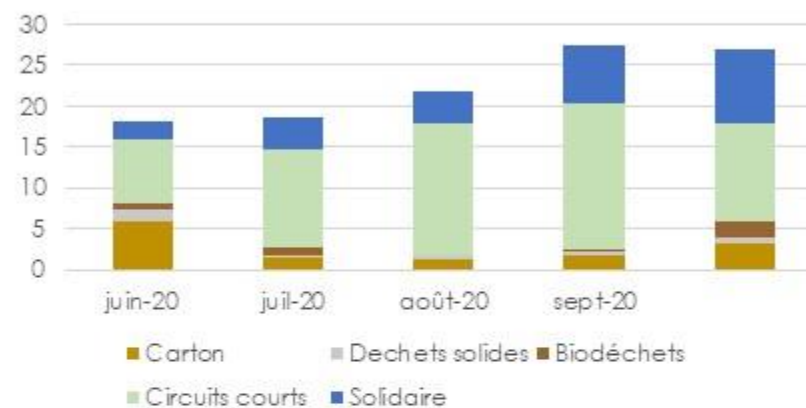
☆ 18
Partenaires Mutualisation

★ 47
Partenaires Privés et institutionnels

Synchronicity
Déchets Circuits courts et produits réglementés
(alimentaire/commerces artisans/ déchets collecte et distribution)



Impacts des 5 derniers mois



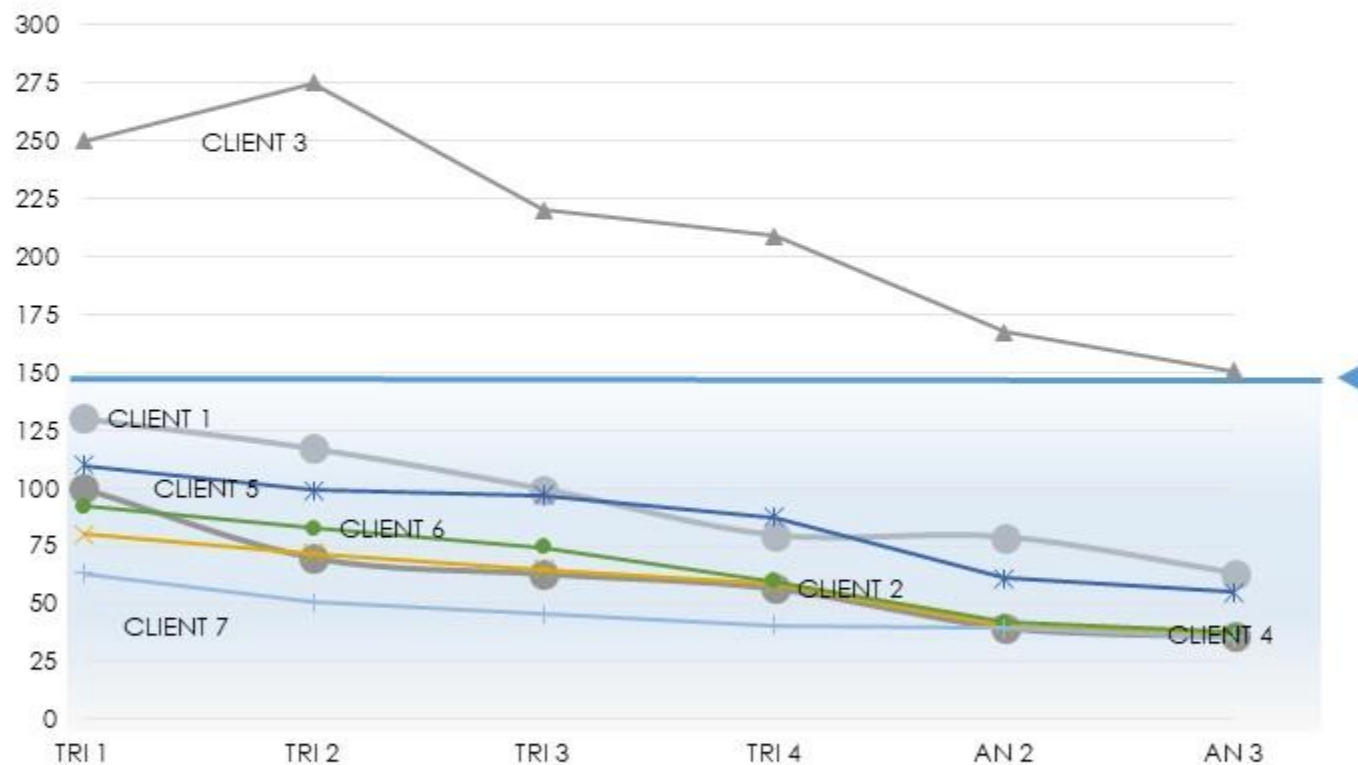
Synthèse des interfaces SYNCHRONICITY

TYPES D' ACTIONS	# client	Taux de renouvellement
Collecte déchets (carton, PET...)	650	85%
Collecte Bio masse	20	50%
Coursiers	100	60%
Circuits courts	32	75%
Collecte Recyclerie	7	10%
Livraison collecte Artisans	35	30%



14

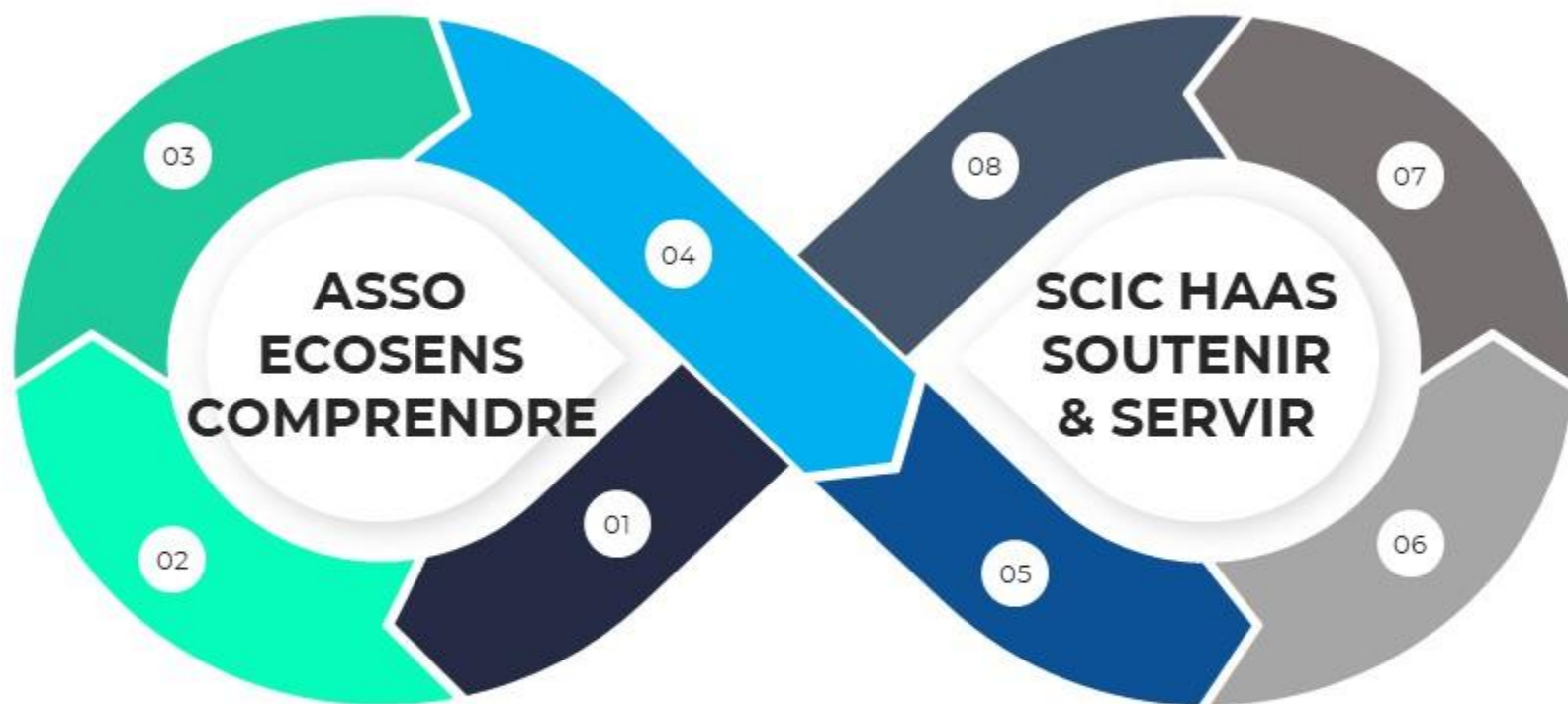
DEMARCHE DE RÉDUCTION DES DÉCHETS [BIOMASSE]



15

ECOSYSTEME SYNCHRONICITY

l'Open Source et L'IA : la Big Data d'aide à la décision



01	02	03	04	05	06	07	08
Identifier / Réutiliser les données	Capitaliser / Ouvrir les données	Initier l'interopérabilité et la mutualisation des données	Business Model ECOSENS & Smart Data	Libérer la donnée pour stimuler l'innovation	L'analyse décisionnelle au service de la sécurité la santé et l'inclusion	Monétiser les données, nouvelles sources de revenus	La mémoire des territoires ECOSENS Synchronicity

16

RSE ODD SYNCHRONICITY

Vers un réseau d'évènements et de villes créatives



Synchronicity
PERFECT CYCLES

OBJECTIFS DE DÉVELOPPEMENT DURABLE



- Approvisionnement résilient
- Eco système sûrs et durables
- Changement climatique déchets et énergie
- Excellence professionnelle & veille réglementaire
- Portefeuille de bénéfices durables
- Innovations axée sur les entreprises le commerce déchets & les citoyens
- Valoriser les relations avec la clientèle & les parties prenantes
- Contribution du collectif



● Faible contribution

● Contribution moyenne

● Contribution Haute

Un Réseau œuvrant pour des objectifs communs : placer la créativité et les industries au cœur de leur plan de développement urbain au niveau local, et collaborer activement au niveau international. **Des Coeurs de villes créatives futures partenaires clefs de l'UNESCO pour la mise en œuvre des 17 Objectifs du Programme de développement durable** à l'horizon 2030.

MANIFESTE

GUIDE DES GISEMENTS & BONS GESTES

CHARTRE

ECONOMIE DE LA CONNAISSANCE

DEMARCHE Ri&D

Merci



QUESTIONS ?


Synchronicity

Créateur de flux coopératifs au service d'une ville durable

VOS CONTACTS PRIVILÉGIÉS

maxime@synchronicity.team - 0661337356

vincent@synchronicity.team - 0667389781

www.synchronicity.team

+ REVUE DE PRESSE EXTRAITS

- <https://madeinmarseille.net/83447-le-nouveau-qg-des-acteurs-locaux-de-leconomie-circulaire-ouvre-en-centre-ville-de-marseille/>
- <https://www.bpifrance.fr/A-la-une/Actualites/QG-by-Synchronicity-premier-hub-logistique-hyper-urbain-en-mobilite-decarbonee-52156>
- [Environnement : le **plan du gouvernement** pour développer l'usage des vélos-cargos \(msn.com\)](#)
- [Barbara Pompili à Marseille pour présenter le **plan national de développement de la cyclologistique** \(madeinmarseille.net\)](#)
- <https://www.facebook.com/ruedelarep/posts/2958128364418546>
- <https://www.ecologie.gouv.fr/barbara-pompili-et-jean-baptiste-djebbari-presentent-plan-national-developpement-cyclo-logistique>
- <https://www.leparisien.fr/societe/environnement-le-plan-du-gouvernement-pour-developper-lusage-des-velos-cargos-02-05-2021-C5MJ2VXLSJGAHHP5FFTLKCKEQI.php>
- <https://www.archyde.com/the-government-wants-to-develop-the-use-of-cargo-bikes/>
- <https://www.lefigaro.fr/conjoncture/le-gouvernement-veut-developper-l-usage-des-velos-cargos-20210502>
- https://www.bfmtv.com/economie/ce-que-l-on-sait-du-coup-de-pouce-pour-inciter-les-entreprises-a-s-equiper-de-velos-cargo_AN-202105030172.html
- <https://madeinmarseille.net/92022-barbara-pompili-a-marseille-pour-presenter-le-plan-national-de-developpement-de-la-cyclologistique/>
- <https://gomet.net/letat-devoile-cyclologistique/>
- <https://www.atmosud.org/actualite/remise-dun-dispositif-module-air-la-ministre-barbara-pompili-pour-mesurer-la-qualite-de>
- <https://twitter.com/SOFUB2/status/1389488928126914562>
- <https://www.banquedesterritoires.fr/le-gouvernement-lance-un-plan-national-pour-developper-les-livraisons-velo>
- https://www.linkedin.com/posts/secours-populaire-bouches-du-rh%C3%B4ne-7176a7154_spf13-coursierssolidaires-daezveloppementdurable-activity-6788391187419013120-cZlu

Aujourd'hui le collectif Synchronicity c'est déjà...

Des moyens moins chers & décarbonés

Des réductions d'impacts et des externalités positives



Des systèmes collaboratifs logistiques du 1^{er} et dernier KM inclusifs et Pérennes

Des emplois accessibles à tous quels que soient l'âge, la couleur ou les moyens

Une ambition et une fierté

Contribuer au liens sociaux entres acteurs et citoyens et à la réduction des déchets et des émissions CO²



Des interactions engagés

Plus de libertés de responsabilités & d'échanges les acteurs privés et territoriaux (une nouvelle logique urbaine à réguler au croisement des compétences smart urbaines)



Création d'emplois

Des potentialités d'emplois responsables en cohérence avec le plan national mobilité douce



Demain le collectif pour le cœur de ville Marseille ce sera...



- Moins de frais de transport (un vélo cargo c'est moins de 10% du budget d'un véhicule)
- Moins de temps de trajet 20 km/h VS 14 km/h en voiture ou camion
- Moins de stress La flexibilité du collectif pour répondre aux besoins du Premier et derniers kilomètre et à la prise en charge des déchets
- Moins de pollution Zéro Emission 0gr de CO₂ au KM

Une culture urbaine de distribution collective et de relayage à réinventer avec ensemble des acteurs du centre

- Plus de convivialité (en mobilité douce on se salue, on s'arrête pour parler)
- Plus de sécurité
- Plus de modernité dans les usages accessibles à tous (populaire et économique)
- Plus d'emplois d'avenir (croissance de 19% en 2020)
- Plus d'opportunités de création via les FAB LAB & les écoles sur les nouveaux modes de transports.
- Plus de Design et de FUN! à chacun son OMNI (Objet Mobile Non Identifié)



...Bien plus qu'une mobilité douce de distribution, collecte et relayage, un nouveau mode d'interactions



Tendance sociétale servicielle de conscience écologique, de partage, de circuit court et de vie frugale

De l'effort au plaisir
De la performance à l'astuce maline
De l'élitisme à la démocratisation



Un bon sujet de démocratie participative et de vie citoyenne pour « faire bouger la ville » autour des transports et des déchets

Du plastique au carton
De l'alimentation au compost
Du week end à la semaine



Une occasion d'inventer des nouveaux lieux et liens d'échange de convivialité et de mixité

Un levier à subventions ou investissements privés (Entreprises & services autour de la mobilité et des déchets, inclusion sociale (tous utiles)



Synchronicity c'est quoi ?

Faire interagir les communs & l'économie circulaire



ATTRACTIVITE & ANIMATIONS POUR DYNAMISER LE CŒUR DE VILLE

- de congestion
- + Parking plus facile
- =
- + mobilités rapides et agiles



ANCER LE DEVELOPPEMENT ECONOMIQUE FUTUR DE LA CYCLOGISTIQUE ET L'ÉCONOMIE CIRCULAIRE

- + responsable & Zéro émissions
- de nuisances & de congestion
- =
- de pollution
- + des voies d'accès plus sûres



DES PERSPECTIVES INCLUSIVES DE JOUR COMME DE NUIT

- cher
- de carburant
- de taxes
- + de communication
- + de design



DES ESPACES D'ÉCHANGES INNOVANTS & DES CONTRIBUTIONS VERTUEUSES

- + d'externalités positives
- + d'ancrage
- + Visibilité de l'engagement DD
- + Respect des réglementations & obligations

QUADRIPLOQUE SYNCHRONICITY