

An aerial photograph of a city, likely in the Mediterranean region, showing a dense urban layout with a river winding through it. The image is slightly faded and serves as a background for the text.

Mounia BOUALI

boualimounia@yahoo.fr

*Architecte, docteure en urbanisme et aménagement de l'espace
Centre de Recherche sur l'Habitat CRH –LAVUE 7218 CNRS*

*« L'habitat vernaculaire mozabite:
architecture et mode d'habiter, ou comment apprendre de la tradition »*

AVITEM

Webinaire « L'énergie en méditerranée »

Session 2

29.04.2021

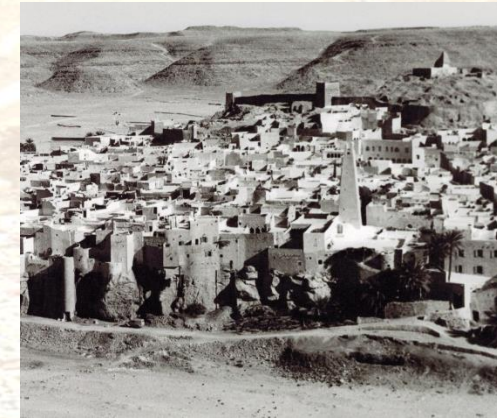
1. a. Brève présentation de la vallée du M'Zab



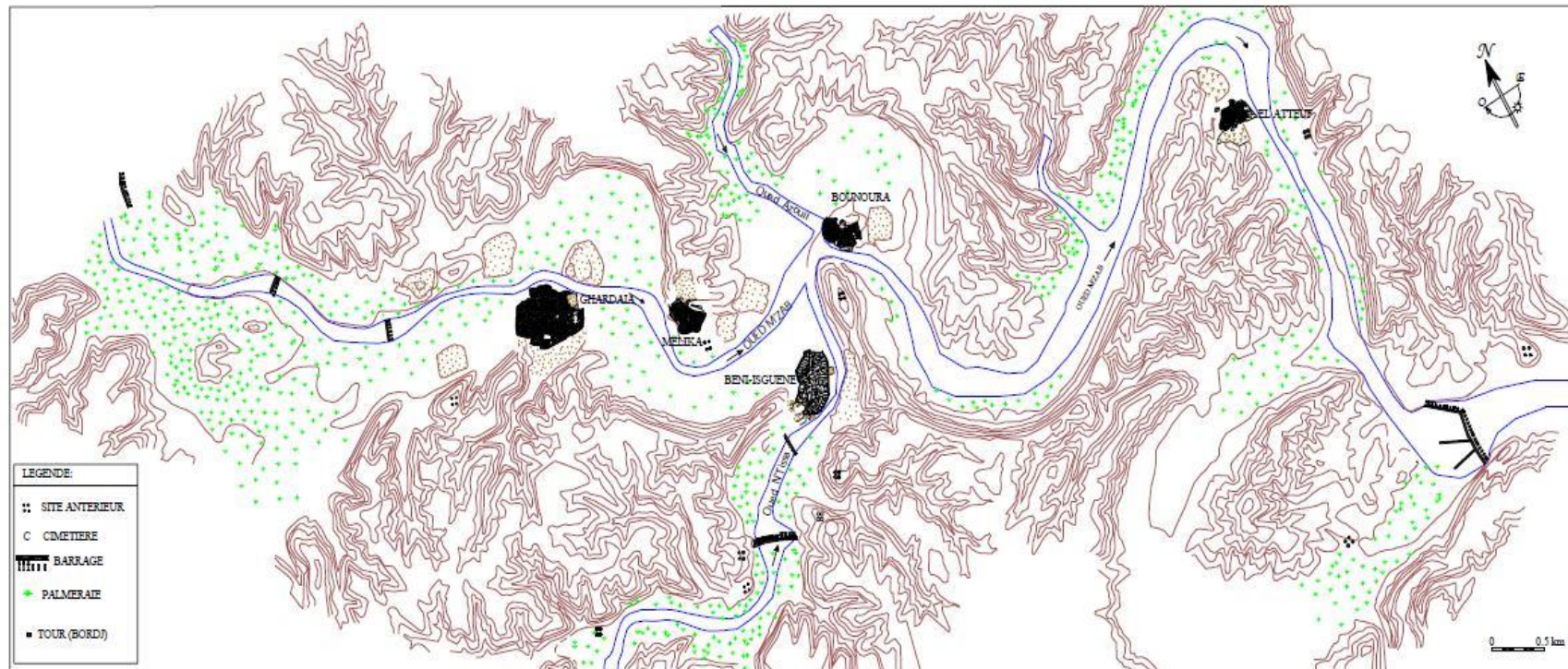
Située à 600 kilomètres au sud d'Alger, aux portes du Sahara.



Site rocailleux et climat Saharien



Site inscrit à l'UNESCO depuis 1982.



Implantation des ksour et de leurs palmeraies dans la vallée du M'Zab

Source : OPVM

Pentapole de la vallée du M'Zab
Google Earth, 2019.

Légende
Ghardaïa

Ghardaïa

Mélika

Bounoura

Béni Isguen

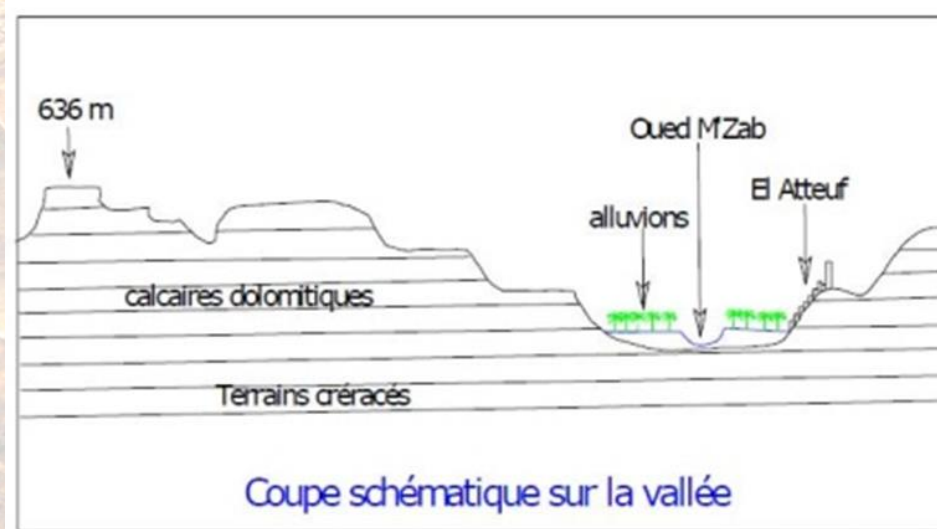
El Atteuf



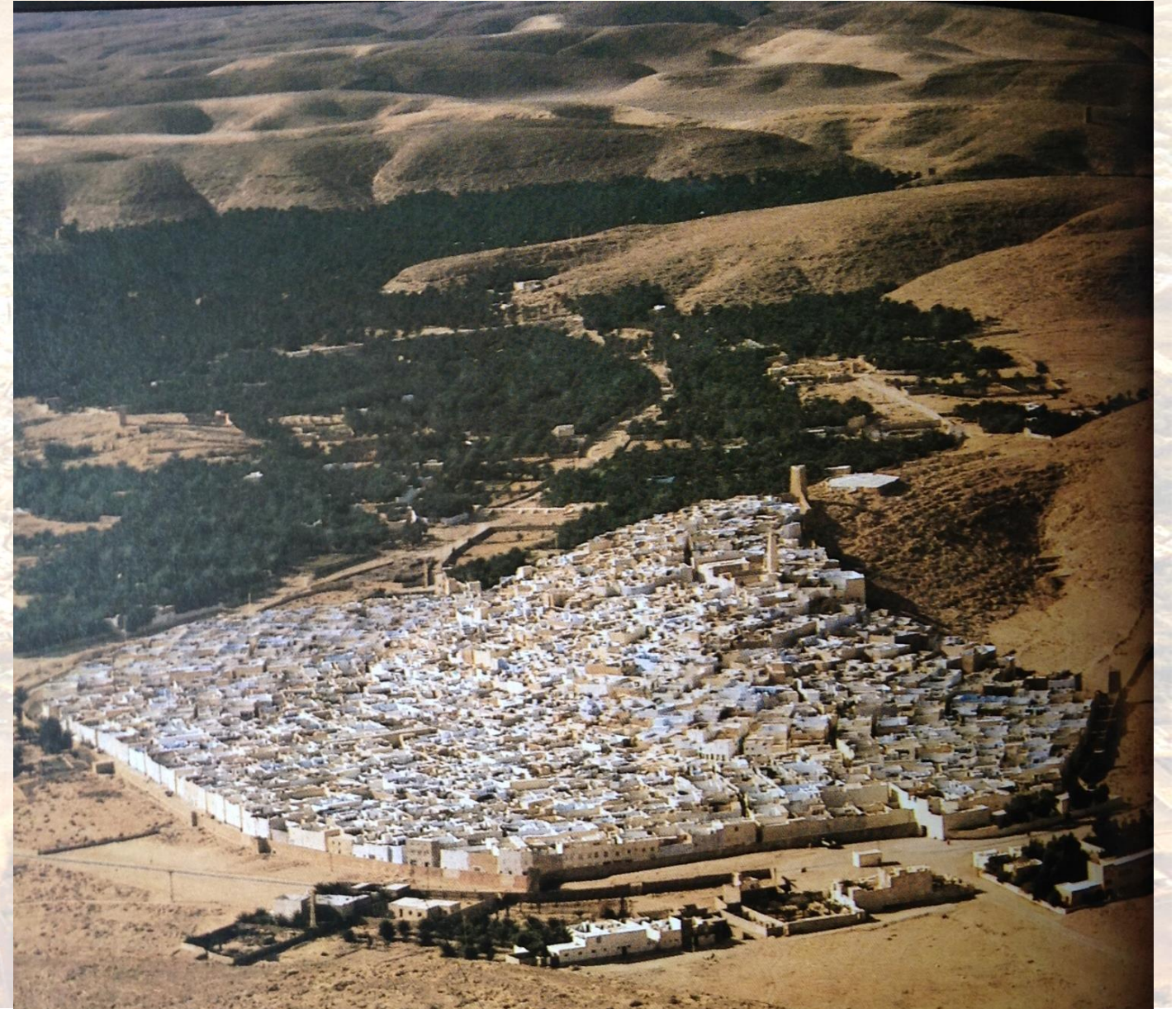
1. b. Principe d'implantation du ksar et de sa palmeraie



Palmeraie de Béni Isguen et son habitat, Google Earth, 2018

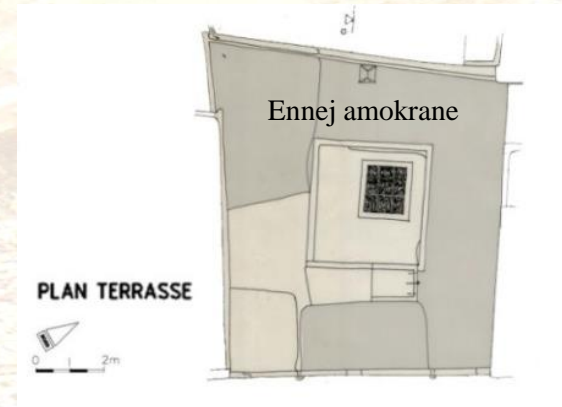
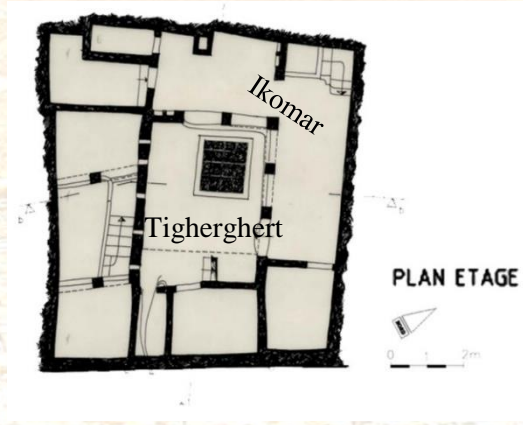
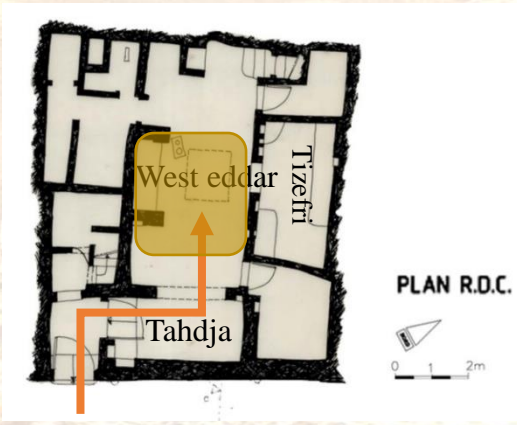


Source : OPVM

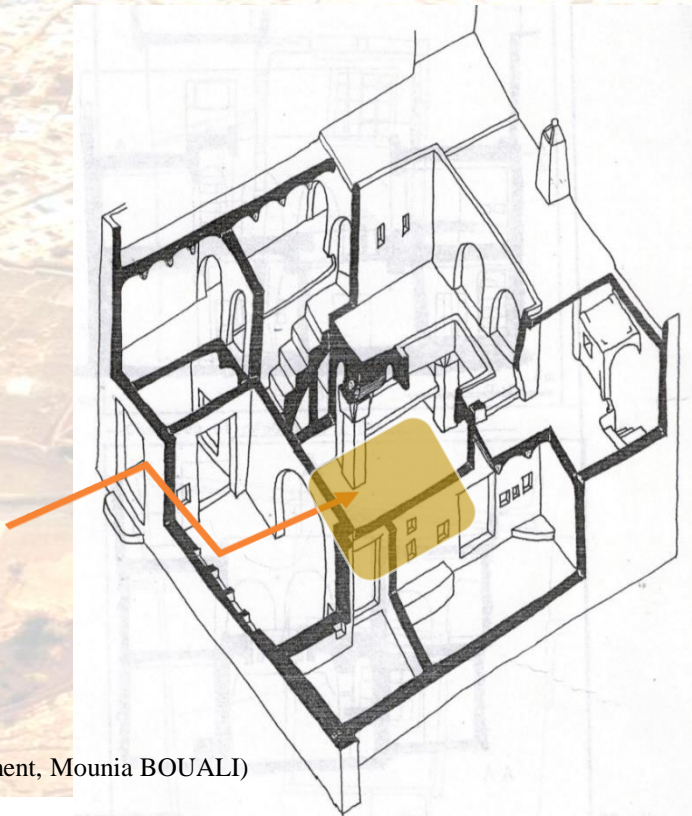


Ksar de Béni Isguen. Sébé, 1981, p. 99.

2. a. La maison vernaculaire du ksar « taddart »



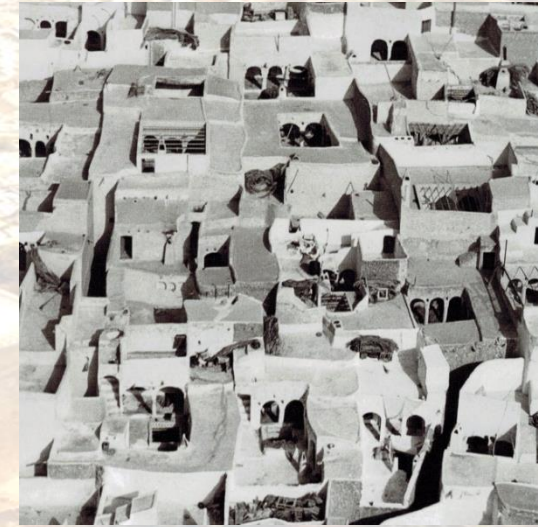
Source: OPVM (traitement Mounia BOUALI)



Bousquet, 1983 (traitement, Mounia BOUALI)

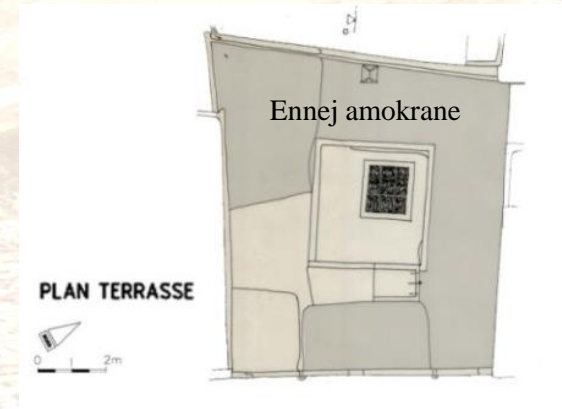
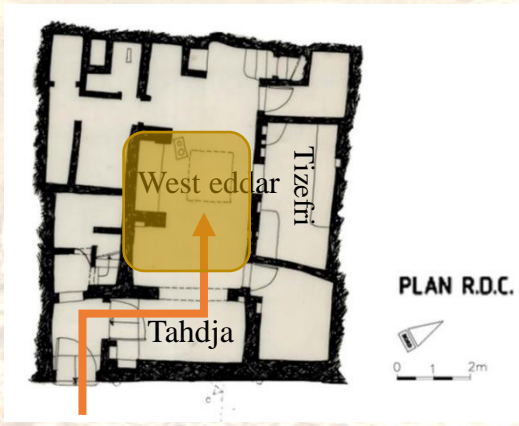


west eddar / patio, Ravéreau, 2^{ème} ed., 2003, p.98.

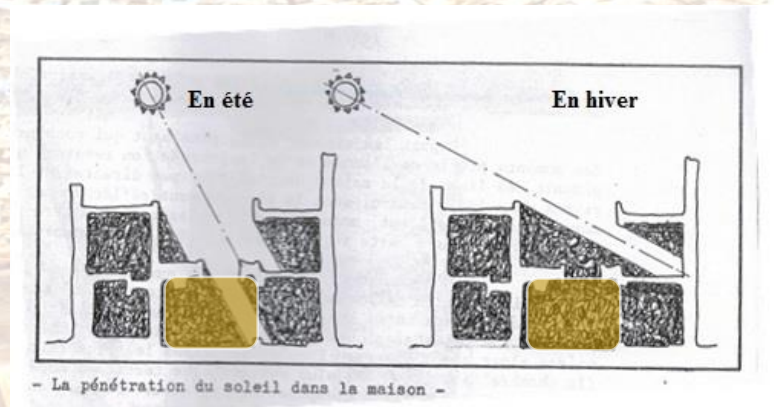
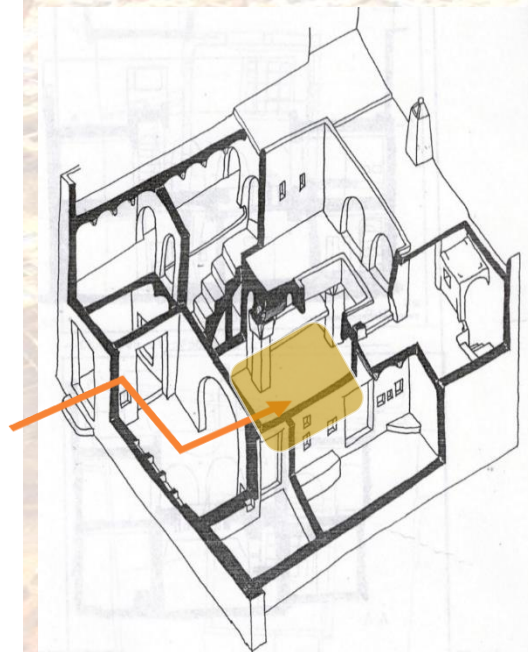


Terrasses du ksar, Ravéreau, 2^{ème} ed., 2003, p. 200 .

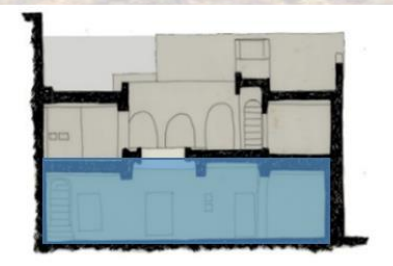
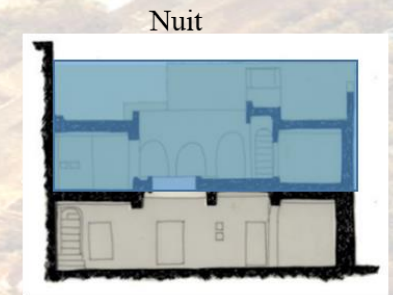
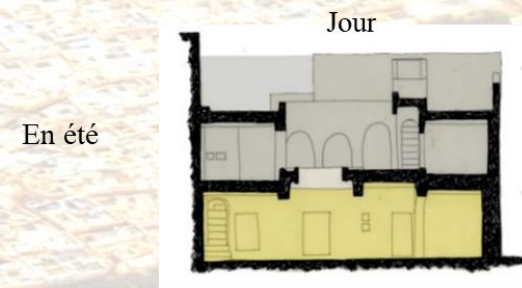
2. a. La maison vernaculaire du ksar « taddart »



Source: OPVM (traitement Mounia BOUALI)



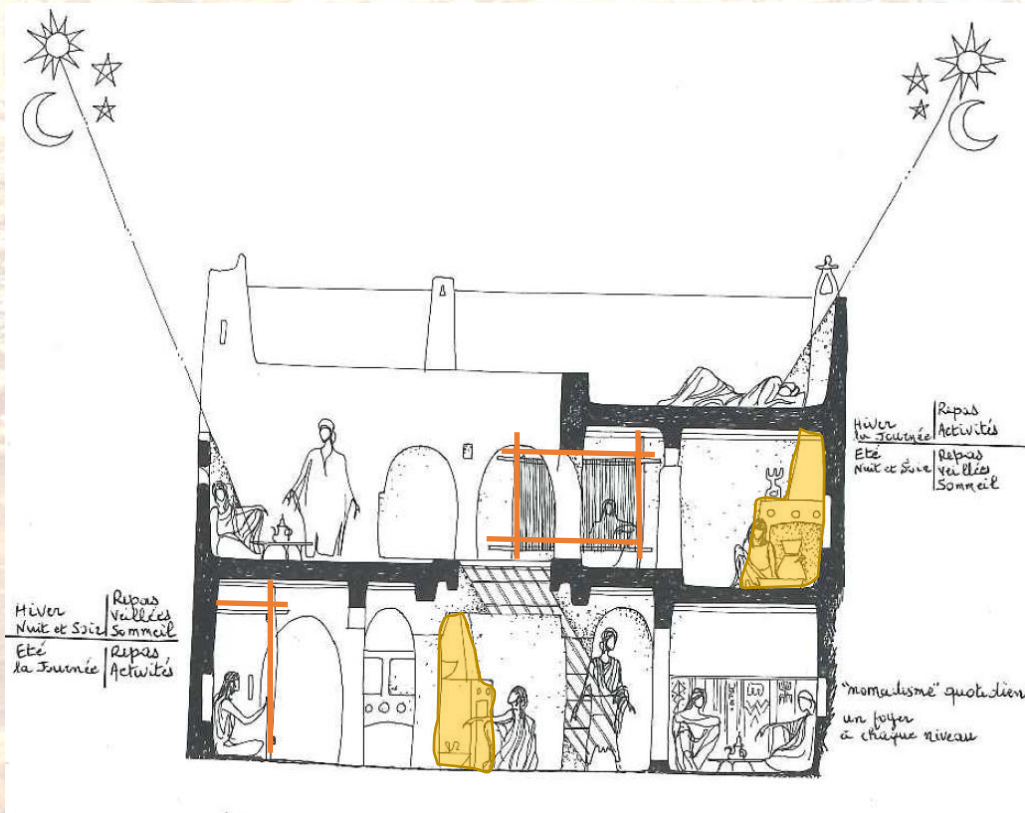
Source : Bousquet, 1983, p.151



2. a. La maison vernaculaire du ksar « taddart »

— Métier à tisser

— Âtre (inayen, cuisine)



En été

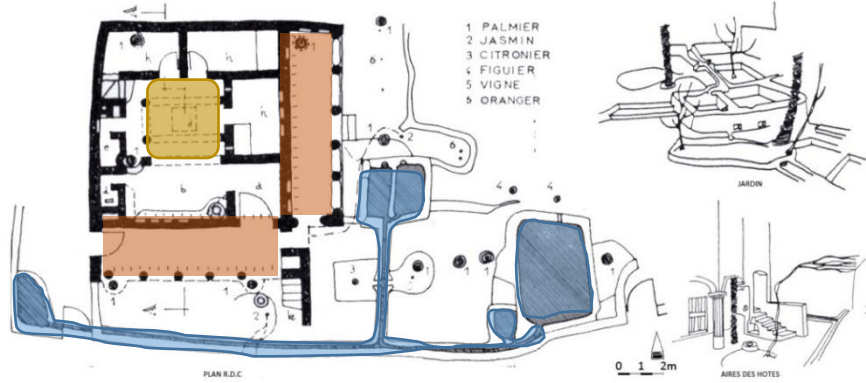
- . Les activités diurnes se déroulent au rez-de-chaussée.
- . Les activités nocturnes se déroulent au premier étage et sur la grande terrasse (enaj amokrane)

En hiver

- . Les activités diurnes (préparation et consommation des repas, tissage de tapis et confection d'habits) se déroulent à l'étage
- . Les activités nocturnes se déroulent au rez-de-chaussée.

Source: André Ravéreau, 1990, p. 58

2. b. La maison vernaculaire de la palmeraie « akham, taddart el ghabt »



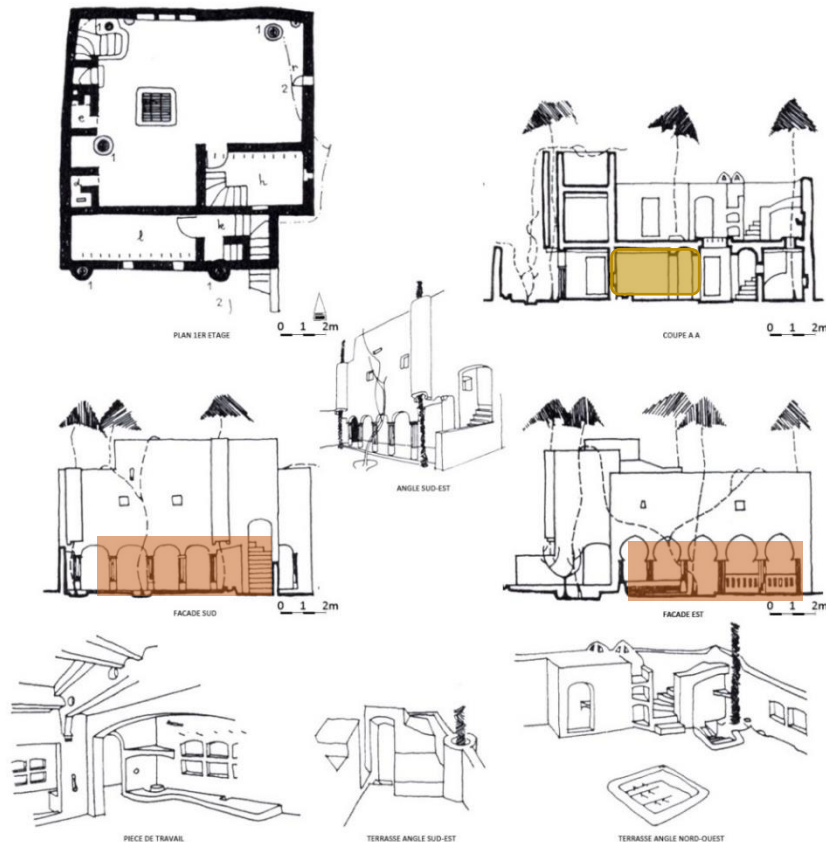
Chambre avec **escalier** et **terrasse** privés (M.B.)



Ravéreau



Ravéreau



- . Présence de l'élément végétal
- . Présence de l'élément **hydraulique**
- . Implantation dans le tissu lâche de la palmeraie
- . Présence du **sabbat**, portique extérieur/ salon d'été
- . Même principe d'organisation autour du **patio**
- . **Escalier** et **terrasse** privés dans les chambres de l'étage
- . Même principe d'organisation des activités entre les niveaux de l'habitation, cependant, avec l'intégration de l'espace extérieur du jardin.



Mounia BOUALI

An aerial photograph of a city in a hot, arid climate. The city is built on a hillside, with a river flowing through the center. The buildings are mostly small, rectangular structures with flat roofs. A large, white, rectangular stadium is visible in the lower right quadrant. The overall scene is bathed in a warm, golden light, suggesting a hot, sunny day.

3. Conclusion

Apprendre de la tradition et non reprendre la tradition

Il est essentiel de revenir sur les solutions qui ont été trouvées en climat chaud pour arriver à un habitat vivable avec les moyens de l'époque et sur lesquels il convient de réfléchir pour trouver des réponses adéquates et pérennes à la conjoncture écologique actuelle.

Merci de votre attention.

An aerial photograph of a city, likely Marrakech, showing a dense urban layout with a river winding through it. The image is overlaid with text.

Mounia BOUALI

boualimounia@yahoo.fr

*Architecte, docteure en urbanisme et aménagement de l'espace
Centre de Recherche sur l'Habitat CRH –LAVUE 7218 CNRS*

*« L'habitat vernaculaire mozabite:
architecture et mode d'habiter, ou comment apprendre de la tradition »*

*AVITEM
Webinaire « Energie »*

Session 2

29.04.2021