

TAFILELT Tajdit

L'énergie dans la vie quotidienne



Fondation Amidoul
Ghardaïa - Algérie



Le Mzab une architecture vernaculaire



Tafilelt



Beni Isguen



Beni Isguen

Tafilelt



TAFILELT Tajdit reprise des choix architecturaux ancestrale



Crépissage façade en mortier de chaux

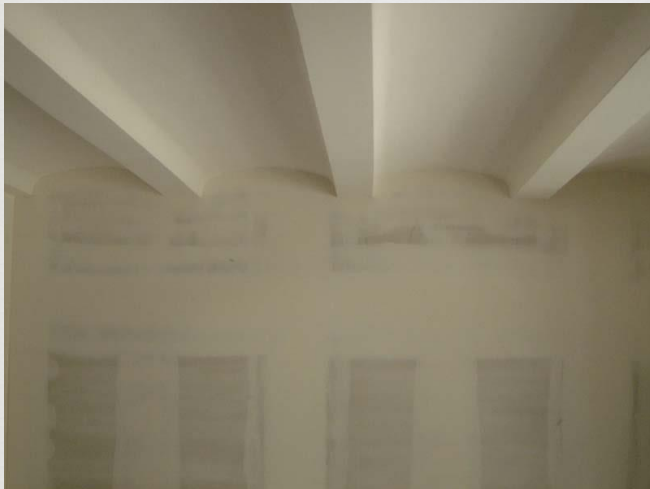
Matériaux de construction locale

Isolation thermique

La roche calcaire et ces dérivés

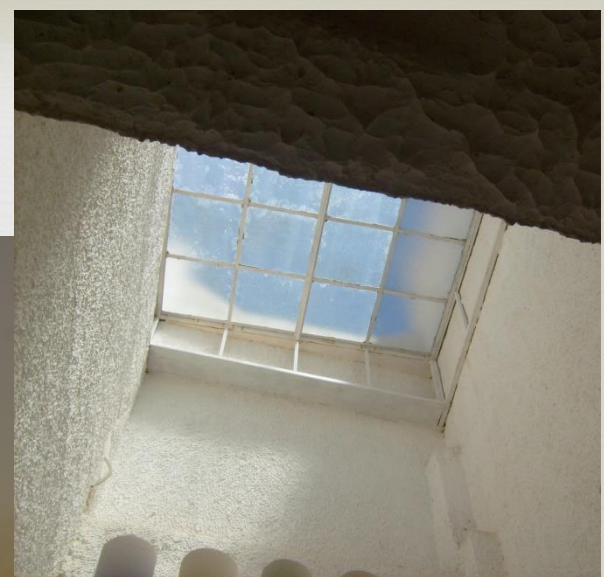


Super structure en pierre



Plancher en voutain de plâtre





Pratiques
Très
Ingénieuses

Pour un meilleur
rapport
énergétiques

CRÉATION D'UN MICRO CLIMAT



Ruelle étroite
entrecoupé couverte
par endroit



Tissu urbain compact



PROMOUVOIR ET INTRODUIRE DES NOUVELLES TECHNOLOGIE



Maison témoin totalement alimenté en énergie solaire



**Notion sur l'énergie solaire
pour les écoliers au niveau
de l'Eco-parc Tafilelt**

**Eclairage
Publique
totalement en
lampe LED**



**Utilisation de de
lampadaires solaires
par endroit**





Merçi