



BANQUE des
TERRITOIRES



Présentation de la Banque des Territoires

Groupe Caisse des dépôts

Assemblée plénière du Réseau des aménageurs de la Méditerranée

Richard Curnier
Directeur Régional Provence Alpes Côte d'Azur

Sommaire

01 Présentation du Groupe
Caisse des Dépôts

02 Qu'est-ce que la Banque
des Territoires ?

03 Des moyens d'intervention
renforcés au service des territoires

04 Un accompagnement au quotidien
des territoires

01

**Présentation du groupe
Caisse des Dépôts**



Le Groupe Caisse des Dépôts

« Notre responsabilité, aujourd'hui encore plus qu'hier, est d'accompagner les grandes évolutions du pays, au bénéfice de tous partout sur les territoires. »

Éric Lombard

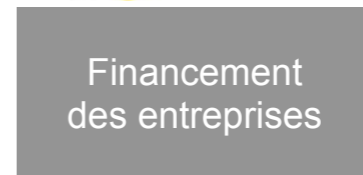


Filiales et participations

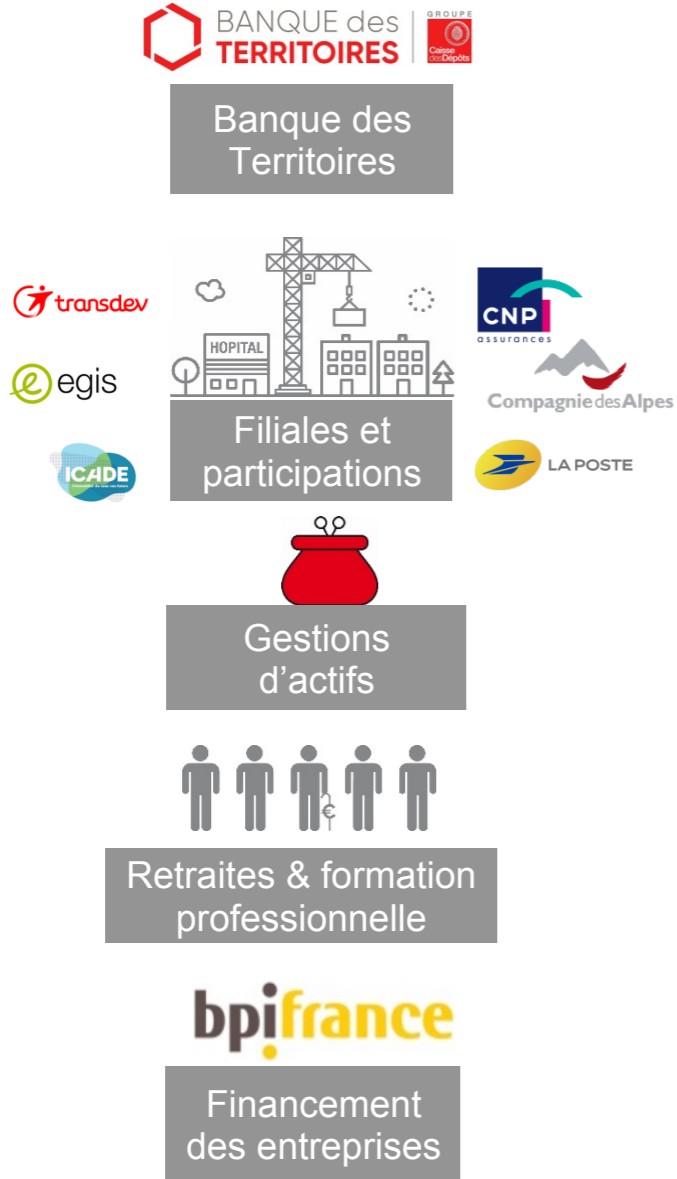
GROUPE



Le Groupe Caisse des Dépôts



Résultats 2018



Résultats agrégés* : 3,3 Md€		Rentabilité des fonds propres agrégés : 6,9 %
Fonds d'épargne 1,5 Md€ Résultat courant	Section générale comptes consolidés 1,8 Md€ Résultat net part du groupe	

Fonds propres de la Caisse des Dépôts au 31 décembre 2018

Fonds propres agrégés : 48 Md€	
Fonds d'épargne 12 Md€ Fonds propres sociaux	Section générale comptes consolidés 36 Md€ Fonds propres consolidés

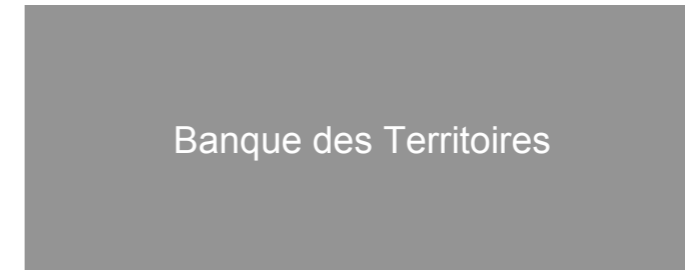
* Agrégés : Section générale comptes consolidés en normes IFRS + Fonds d'épargne en normes françaises

02

**Qu'est-ce que
la Banque des Territoires ?**



La Banque des Territoires : un des 5 métiers du Groupe



Pourquoi une Banque des Territoires ?

Nos territoires et leurs acteurs connaissent une transformation radicale.

La Caisse des Dépôts a lancé, en mai 2018, la marque « Banque des Territoires » pour répondre à ces nouveaux enjeux de transformation et pour **réduire les inégalités territoriales** :



En accompagnant les acteurs locaux dans l'élaboration et le déploiement de projets d'avenir innovants, audacieux et ambitieux

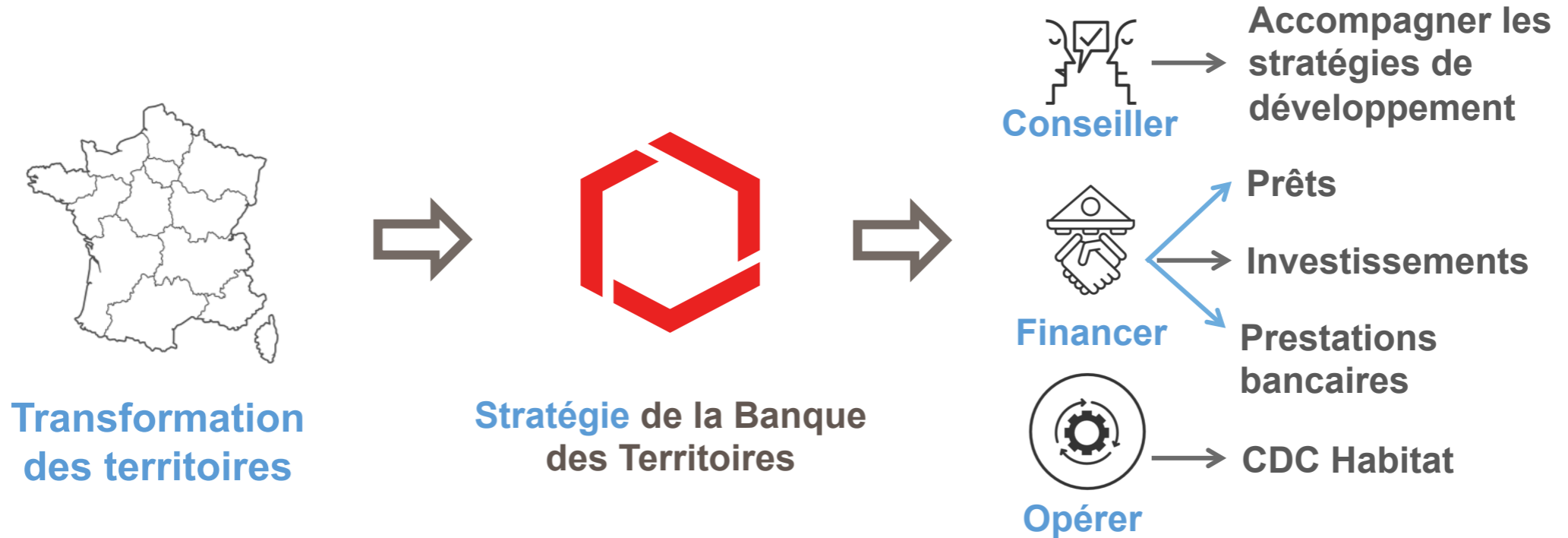


En apportant des solutions sur mesure à ses clients :

- Collectivités locales
- Entreprises publiques locales
- Organismes de logement social
- Professions juridiques

Présentation de l'action de la Banque des Territoires

Conduire une action globale et cohérente en faveur des territoires



Axes stratégiques de la Banque des Territoires



Territoires + durables



Territoires + inclusifs



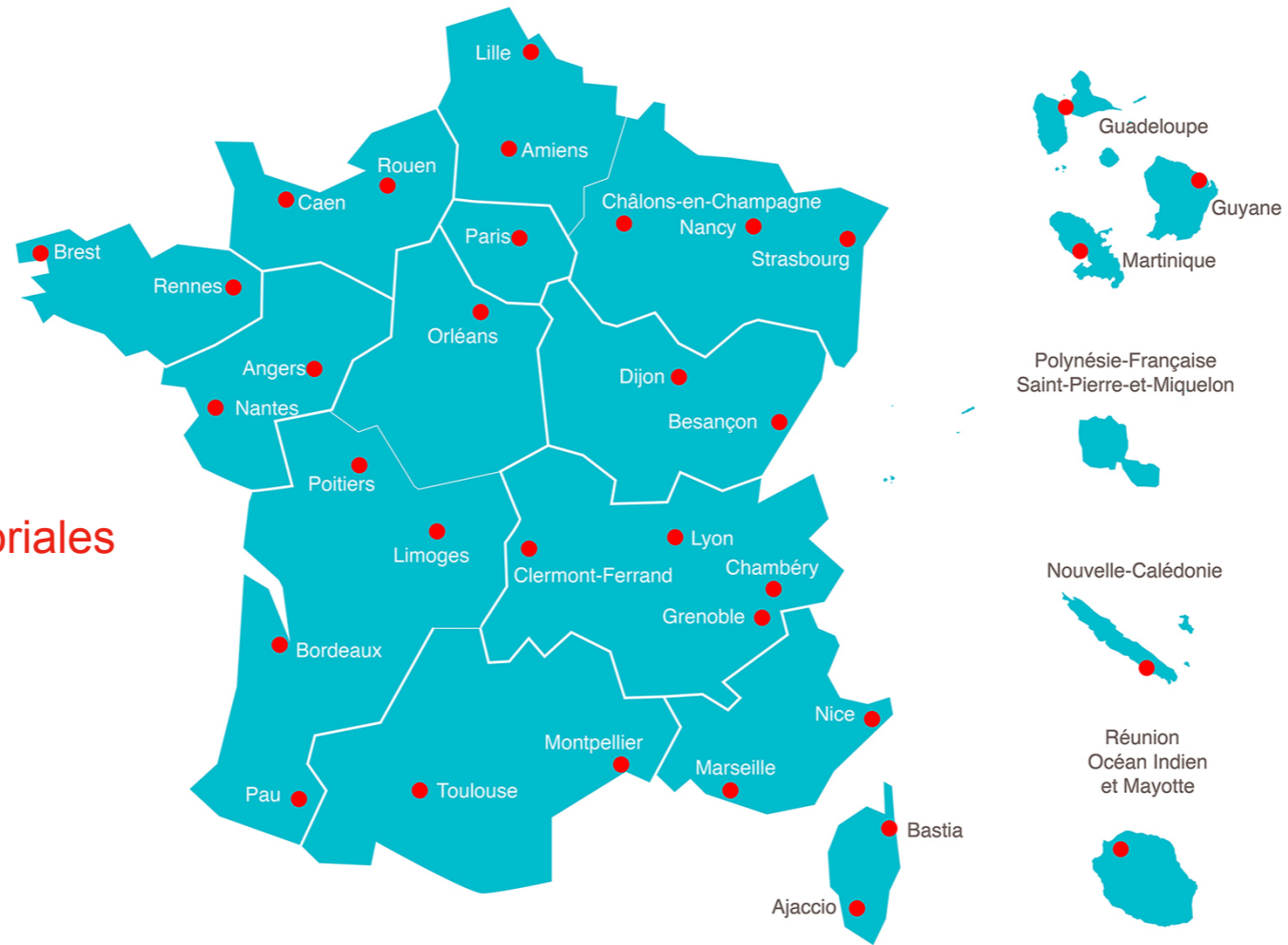
Territoires + attractifs



Territoires + connectés

Une banque pour tous les territoires

35 implantations territoriales

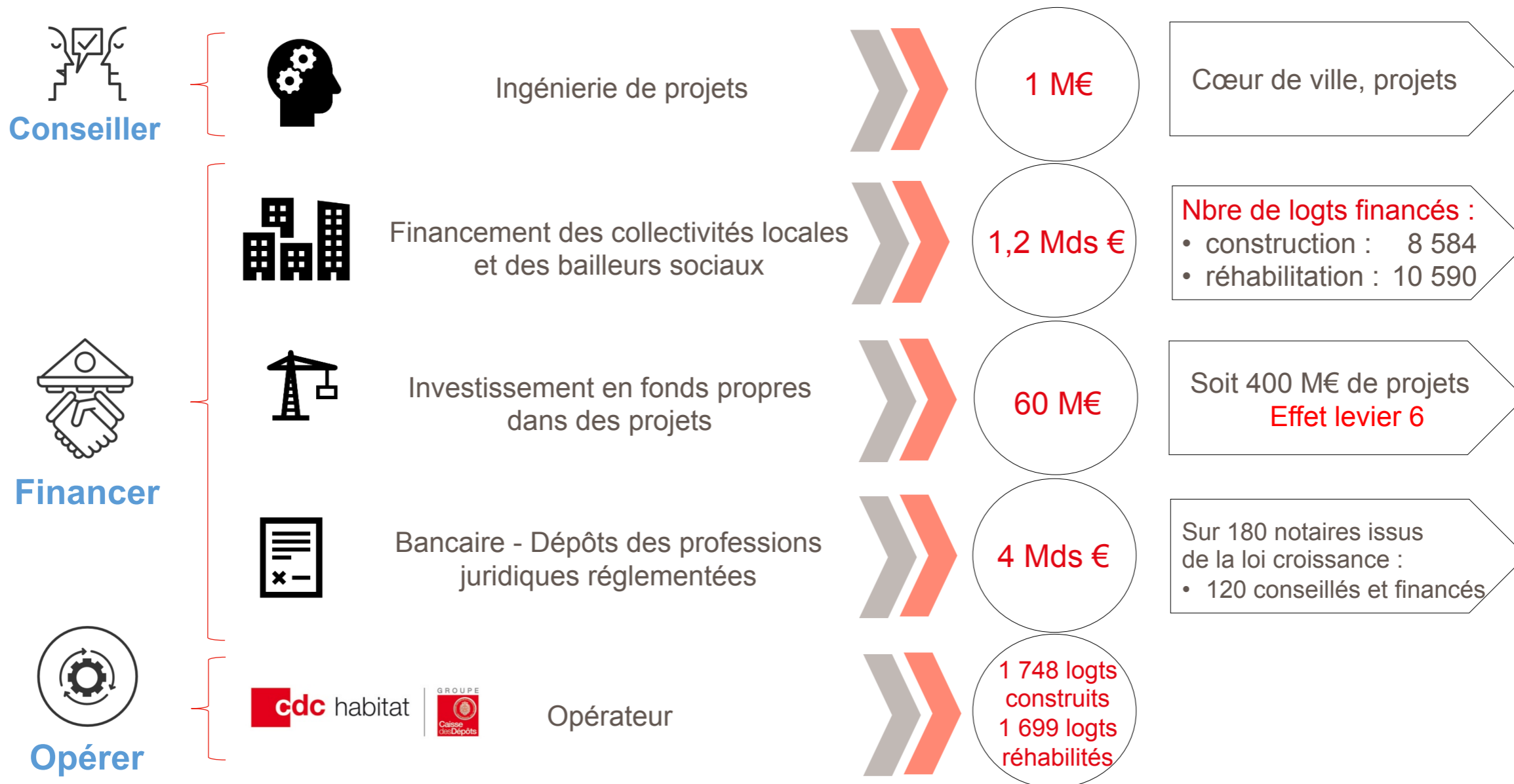


03

**Des moyens d'intervention
renforcés au service des territoires**



Bilan de la Direction Régionale Provence Alpes Côte d'Azur - 2018



04

**Un accompagnement au quotidien
des territoires**



Des exemples de réalisation en région Sud

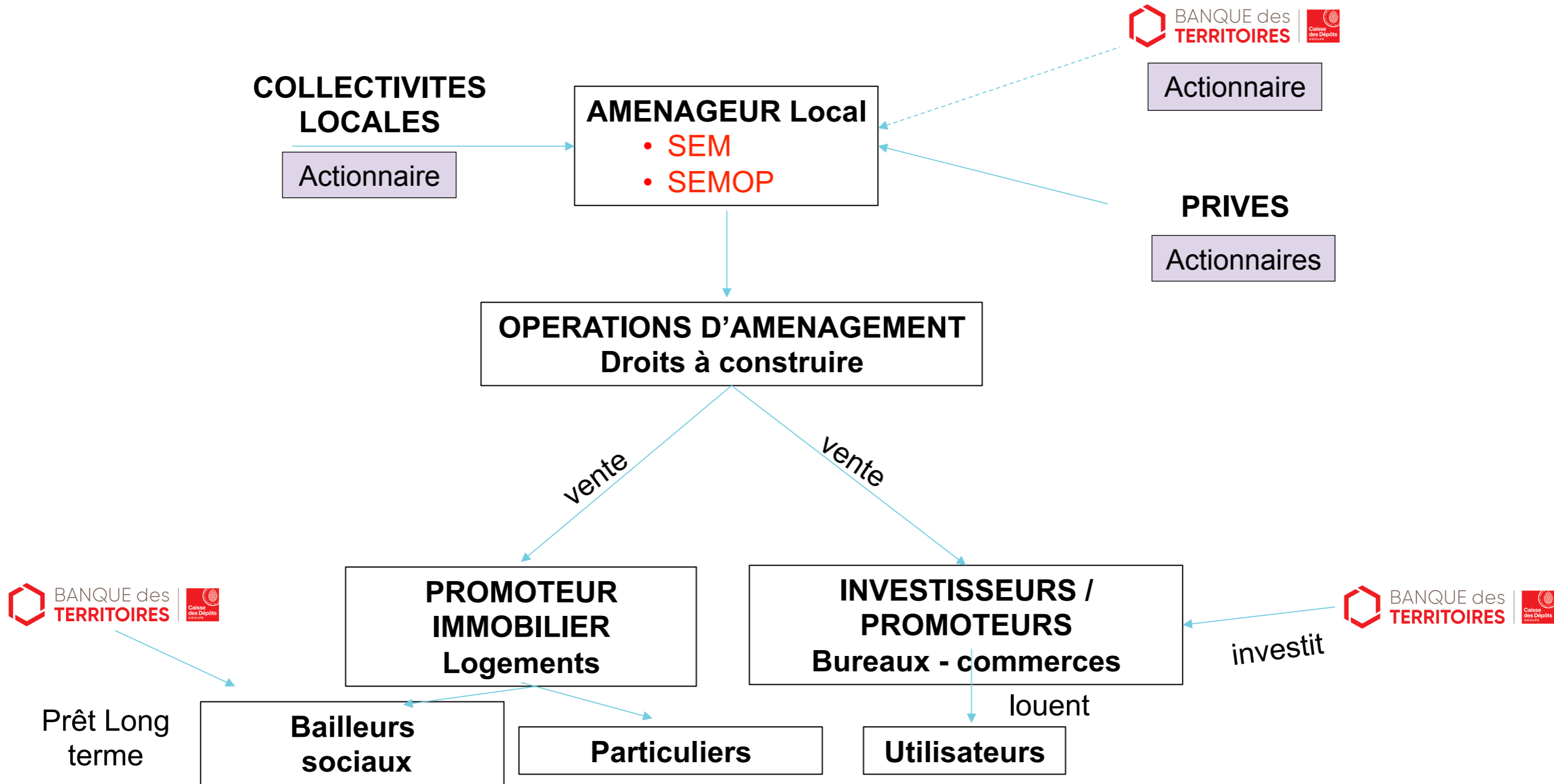
Nous avons pour ambition de promouvoir et construire des territoires plus durables, plus attractifs, plus inclusifs et plus connectés, au bénéfice de toutes les populations.

TERRITOIRES
+ CONNECTÉS

TERRITOIRES
+ ATTRACTIFS

TERRITOIRES
+ DURABLES

TERRITOIRES
+ INCLUSIFS



Territoires + DURABLES



ARTEPARC SOPHIA à Biot

Parc tertiaire de trois bâtiments sur 7 200 m² au sein de la technopole de Sophia Antipolis

Réalisation d'un smart grid assurant l'équilibrage entre la production et la consommation de chaque bâtiment et labélisation de l'ensemble immobilier Bepos Effinergie 2018 et E3C1.
Coût total du projet de 22,8 M€.



**Prise de participation de 40% du capital
pour un montant de 3 M€**

Territoires + DURABLES

Le MIN de Nice s'établira au cœur de la plaine du Var au sein de l'Eco-Vallée sur une surface totale de 35 000 m².

Ce projet de 165 M€ créera 300 emplois

MIN de Nice (en cours)



PRODUCTION D'ELECTRICITE à Serre-Chevalier

Production d'électricité renouvelable, en partenariat avec le Domaine Skiable de Serre Chevalier, la Banque des Territoires et la Région Sud. Le projet porte trois briques énergétiques (hydroélectricité, photovoltaïque et micro-éolien) pour produire 30% de la consommation du domaine.



Prise de participation de 46% du capital pour un montant de 2,3 M€



SOCIETE PROVIRIDIS

Solutions de distribution de carburants alternatifs (Gaz Naturel Véhicule (GNV), Electromobilité et Hydrogène) pour les poids lourds et les cars



Prise de participation de 39% du capital pour un montant de 5 M€

Territoires + DURABLES

TERMINAL J1 à Marseille (en cours)

L'aménagement du Hangar J1 à Marseille est confié au groupement
ADIM - VINCI - Banque des Territoires - Reichen & Robert.
Convention d'occupation temporaire du domaine du GPMM pour 70 ans.
100 M€ d'investissements



Prise de participation de 40% du capital
pour un montant de 20 M€



CENTRALE BIOMASSE à Brignoles

Alimentation de 62 000 foyers
90 millions d'euros entièrement engagés :
fonds propres de la part des actionnaires
à hauteur de 20 M€



Prise de participation à hauteur de 35% du capital
pour un montant de 20 M€

Territoires + ATTRACTIFS



SEM DEVOLUY

Reprise de l'exploitation du domaine skiable du Dévoluy, exploité jusqu'alors par un groupe privé. Accompagner l'économie de montagne, activité majeure pour les Hautes Alpes, aux cotés de la commune du Dévoluy et d'autres investisseurs.



BANQUE des
TERRITOIRES



Prise de participation de 30% du capital
pour un montant de 300 K€



RESIDENCE AQUISANA à Serre Chevalier

Résidence de tourisme de 76 appartements
Projet de 11,3 M€



BANQUE des
TERRITOIRES



Prise de participation de 49% du capital
pour un montant de 2,2 M€

Territoires + ATTRACTIFS

RESIDENCE AZUREVA à Roquebrune Cap Martin

Résidence de tourisme à vocation sociale de 90 lots.
Projet de 14,5 M€



Prise de participation de 48,5% du capital
pour un montant de 3,6 M€



PORT VAUBAN à Antibes

Délégation de service public - Exploitation du Port d'Antibes sur 25 ans
Coût d'investissement de 200 M€

La Banque des Territoires aux côtés de la CCI Nice Côte d'Azur
et de la Caisse d'Épargne Cote d'Azur.



Prise de participation de 39% du capital
pour un montant de 11,7 M€



AEROPORT DE NICE (en cours)

Rachat des 4% parts de la métropole NCA et 4% région,
l'objectif est de garder un capital public face à un groupement italien.



Prise de participation de 8% du capital
pour un montant de 162 M€



**Territoires
+ ATTRACTIFS**



Prise de participation de 25% du capital

STADE ALLIANZ RIVIERA

Contrat partenariat public / privé avec VINCI



STADE ORANGE VELODROME

Contrat partenariat public / privé avec BOUYGUES avec Programme Immobilier d'accompagnement



Prise de participation de 30,83% du capital

Territoires
+ ATTRACTIFS

TOUR LA MARSEILLAISE



Prise de participation de 33,33% du capital
pour un montant de 10,8 M€



RESIDENCE DE TOURISME LE PLEIN SUD à Hyères

Etablissement à vocation « tourisme social » : 180 chambres,
deux restaurants, un espace forme & beauté
et de nombreux équipements sportifs dont une base nautique.
Rénovation du site : 8,3 M€



Prise de participation de 14% du capital
pour un montant de 3,9 M€



Territoires + ATTRACTIFS



CINEMA DE MANOSQUE (Projet cœur de ville)

Cinéma multiplexe de 8 salles - Projet de 4 M€

La CDC a co-investi aux côtés de la CEPAC et du groupe Cap Cinéma dans la SCI Manosque Immobilier, une structure patrimoniale locative



Prise de participation de 40% du capital
pour un montant de 744 K€

HOTEL OKKO à Toulon

L'hôtel 4* de 98 chambres exploité par OKKO Hôtels

Programme de réhabilitation de l'ancienne tour « TPM » place de la liberté

Ouverture prévue début 2020.



Prise de participation de 40% du capital
pour un montant de 1,22 M€



Territoires + ATTRACTIFS

TECHNOPOLE DE LA MER à Ollioules

Immeuble de bureaux de 2 200 m2 occupé par le Pôle Mer Méditerranée, des PME et une plateforme d'innovation.

SCI CDC Ecureuil Ollioules constituée entre la BDT, CEPAC Foncière et CAZ Participations et Investissements, à parts égales



Prise de participation de 33,33% du capital pour un montant de 4,8 M€



QUARTIER CHALUCET à Toulon

Accompagnement de la reconversion de la friche de l'ancien hôpital Chalucet dans le cadre du « PIA 2 - Ville de demain »



Prise de participation de 39,6% du capital pour un montant de 2,3 M€

SCI EQUERRRE SEMARD DEVELOPPEMENT à Toulon

Structure patrimoniale locative constituée pour contribuer à la revitalisation d'un quartier de Toulon, en y implantant et en portant 25 surfaces commerciales, en rez-de-chaussée d'immeubles de la rue Pierre Sémard et de la place de l'Equerre adjacente.

Investissement aux cotés de la société CARIM (51%) et la SEM VAD (15%).



Prise de participation de 34% du capital pour un montant de 0,5 M€



Territoires + CONNECTES

TRES HAUT DEBIT de la Métropole Toulon Provence Méditerranée

DSP concessive sous maîtrise d'ouvrage de TPM.
Attribuée en 2011 pour une durée de 20 ans.



Prise de participation à hauteur de 30% du capital
pour un montant de 0,7 M€



06
LA FIBRE

TRES HAUT DEBIT des Alpes Maritimes

DSP d'affermage sous maîtrise d'ouvrage du SICTIAM
Déploiement de 75 000 prises - 100% du département



Prise de participation à hauteur de 33% du capital
Pour un montant de 100 M€ sur 5 ans

Territoires + CONNECTES



TOTEM MOBI à Marseille

Service d'autopartage à bas coût en stationnement libre,
190 véhicules électriques



Prise de participation de 35,5% du capital
pour un montant de 1,6 M€

Territoires + INCLUSIFS

THE BABEL COMMUNITY à Marseille

Résidence de tourisme innovante alliant studios meublés, chambres en coliving, restaurant rooftop, salle de fitness et étage de co-working
Quartier prioritaire de la politique de la ville



Prise de participation de 40% du capital
pour un montant de 8 M€



RESIDENCE SERVICE SENIORS TERRA SOULÉOU à La Valette du Var

120 appartement et 90 places de parking - Surface : 6 183 m²
BDT investisseur au côté du fonds Primavéra (groupe ALLIANZ)
Exploitant : DOMITYS



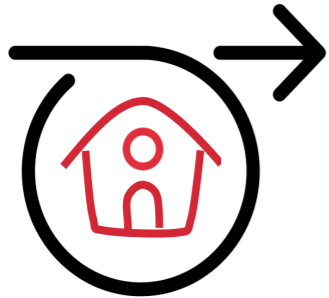
Prise de participation de 38,33% du capital
pour un montant de 6 M€

Territoires
+ INCLUSIFS



CREASOL

Abondement de 2 M€ dans le fond CREASOL
Distribution de micro-crédit social de 500 à 1500 €



LAB – VIAGEVIE – Le viager social intergénérationnel

- **Propriétaires Séniors** en situation de vulnérabilité financière et sociale
- **Jeunes** solvables mais non finançables

Merci de votre attention

banquedesterritoires.fr

 | [@BanqueDesTerr](https://twitter.com/BanqueDesTerr)

